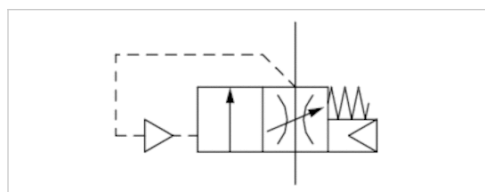


# Zawór rozruchowy, uruchamiany pneumatycznie, Seria AS1-SSV

- czas napełniania regulowany
- Króciec sprężonego powietrza G 1/4
- Zasilanie powietrzem lewa strona
- króciec rurowy



Konstrukcja	zawór osadowy, do montażu blokowego
Zasada uszczelnienia	uszczelniający miękko
Ciśnienie robocze min./max	0 ... 16 bar
Ciśnienie sterujące min./max.	2,5 ... 16 bar
Temperatura otoczenia min./max.	-10 ... 50 °C
Temperatura medium min./maks.	-10 ... 50 °C
Medium	Sprężone powietrze Neutralne gazy
Maks. wielkość cząstek	40 µm
Ciężar	0,134 kg



## Dane techniczne

Numer materiałowy	Przyłącze	Przepływ	
		Qn	Przepływ Qn 1►2
R412014671	G 1/4	2000 l/min	2000 l/min

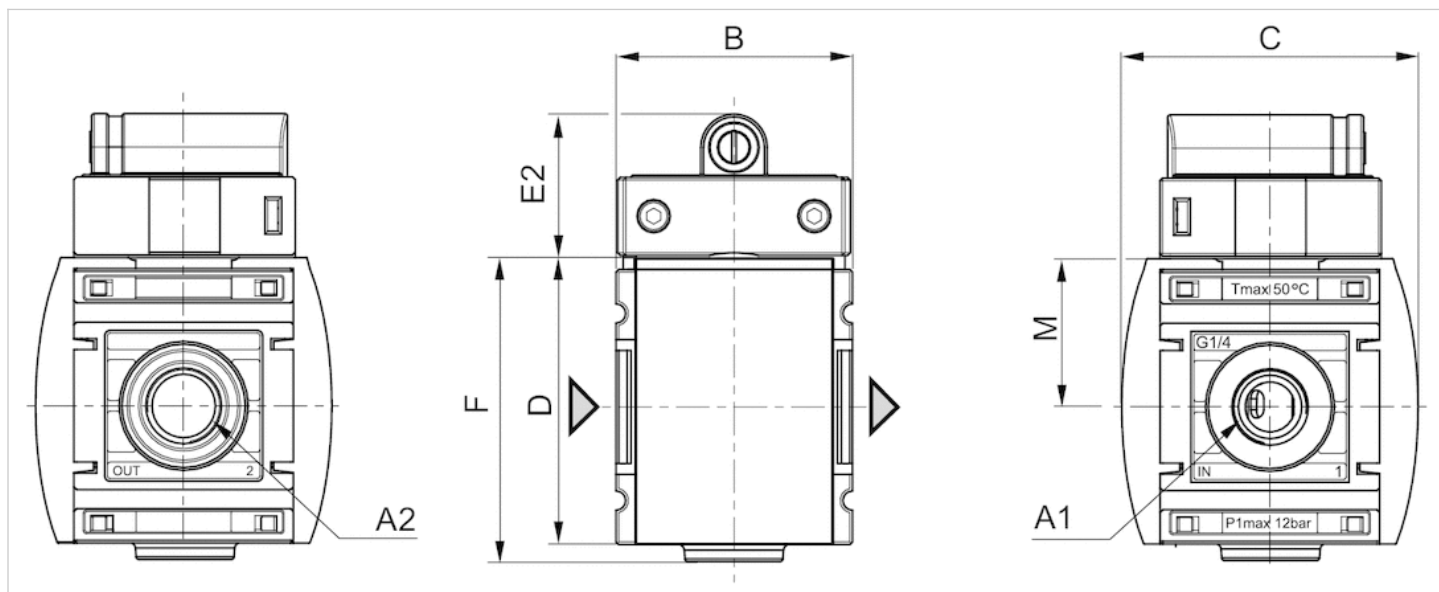
Przepływ znamionowy Qn przy ciśnieniu wtórnym p2 = 6 bar i Δp = 1 bar

## Informacje Techniczne

Materiał	
Obudowa	Poliamid
Płyta przednia	Tworzywo akrylonitrylowo-butadienowo-styrenowe
Uszczelki	Kauczuk nitylowy
Tuleja gwintowana	odlew ciśnieniowy cynkowy

## Rozmiary

### Rozmiary



A1 = wejście

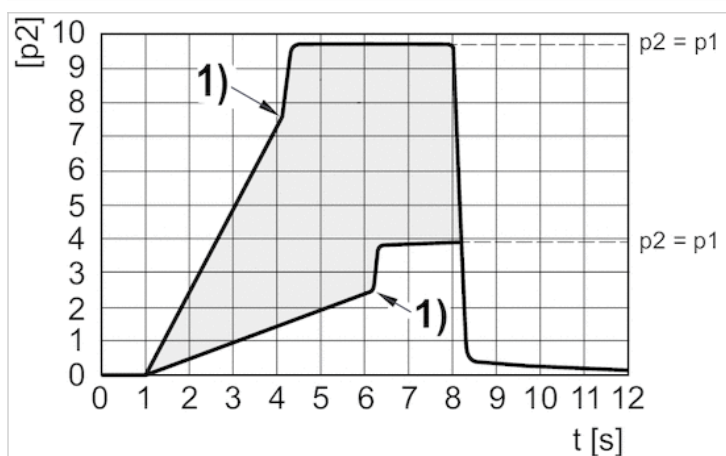
A2 = wyjście

### Rozmiary w mm

A1	A2	B	C	D	E2	F	M
G 1/4	G 1/4	43	54	52	26	54.9	27

## Wykresy

### Charakterystyka ciśnienia wtórnego przy napełnianiu



$p_1$  = ciśnienie robocze

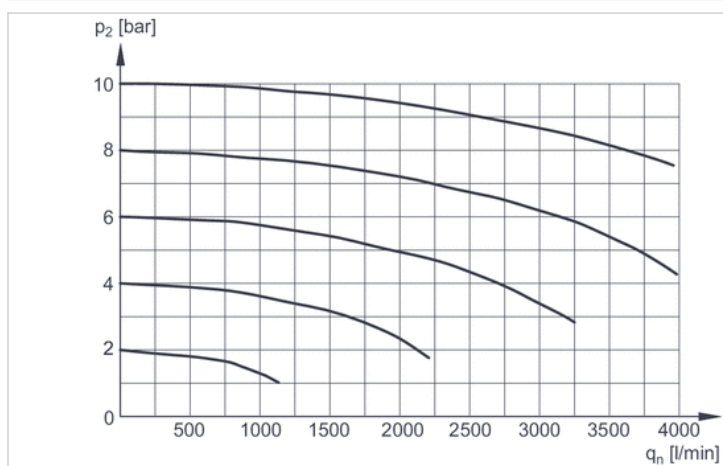
$p_2$  = ciśnienie wtórne

$t$  = czas napełniania, regulowany za pomocą śruby nastawczej (dławika)

Ciśnienie przełączania indywidualnie regulowane za pomocą sygnału pneumatycznego

1) Punkt przełączenia: czas napełniania i ciśnienie przełączania regulowane

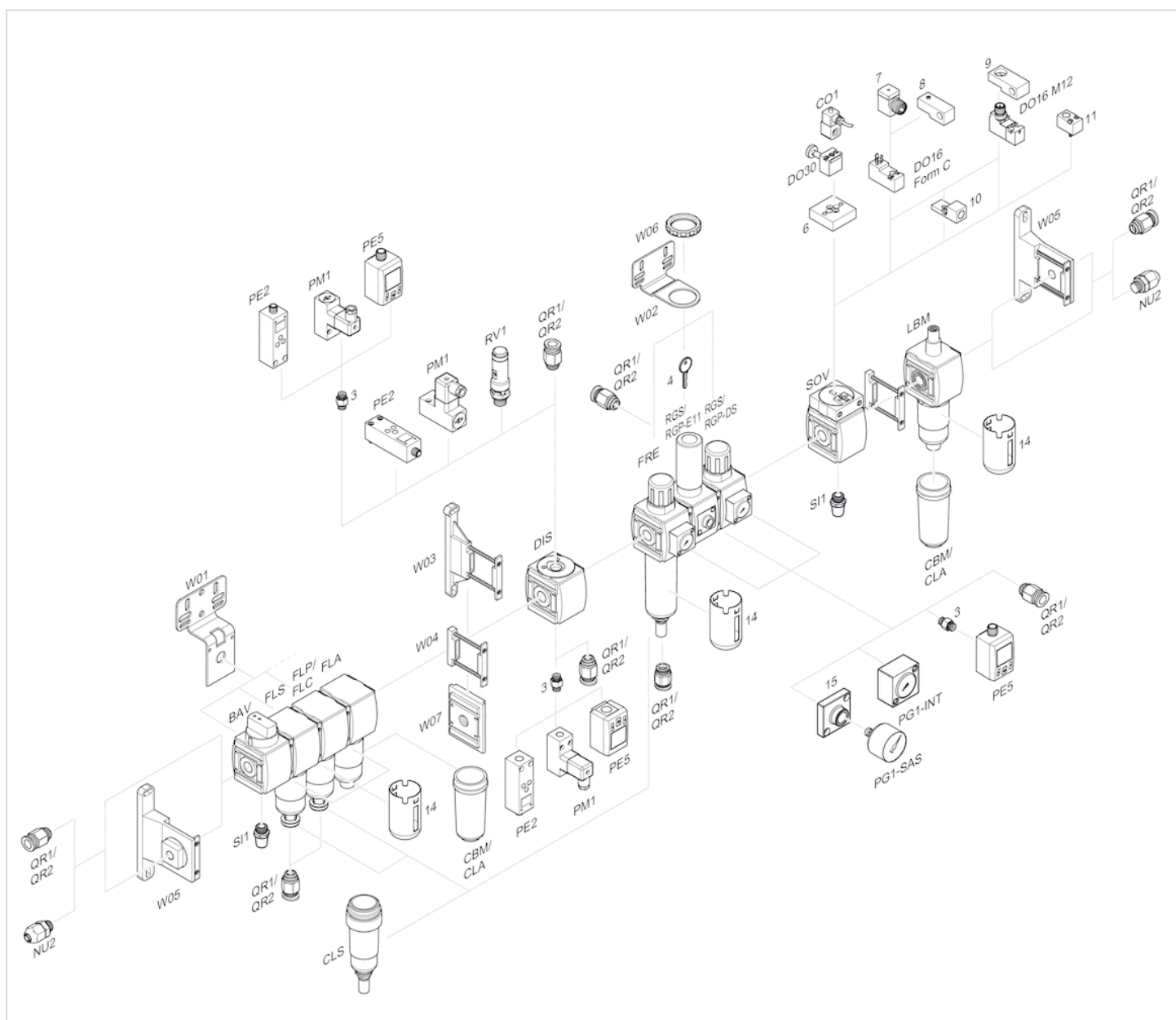
## Charakterystyka przepływu



$p_2$  = ciśnienie wtórne

$q_n$  = przepływ znamionowy

## Przegląd akcesoriów



- 3 = Nypel podwójny
- 4 = Klucz dla zamykania E11
- 6 = Płytki adapterowa DO30
- 7 = Adapter, Seria CON-VP
- 8 = Pomoc montażowa DO16, kształt C
- 9 = Pomoc montażowa DO16, M12
- 10 = Adapter zewnętrznego powietrza sterującego
- 11 = Adapter pneumatyczny układ uruchamiania
- 14 = Kosz ochronny
- 15 = Płytki adapterowa do montażu manometru z przyłączem gwintowanym G 1/8