

Zawór 3/2-drogowy, uruchamiany pneumatycznie, Seria AS1-SOV

- Króciec sprężonego powietrza G 1/4
- Zasilanie powietrzem prawa strona
- króciec rurowy



Konstrukcja

Zasada uszczelnienia

Ciśnienie robocze min./max

Ciśnienie sterujące min./max.

Temperatura otoczenia min./max.

Temperatura medium min./maks.

Medium

Ciężar

zawór osadowy, do montażu blokowego
uszczelniający miękko

0 ... 16 bar

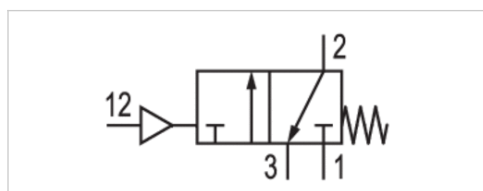
2,5 ... 16 bar

-10 ... 50 °C

-10 ... 50 °C

Sprężone powietrze Neutralne gazy

0,09 kg



Dane techniczne

| Numer materiałowy | Przyłącze | Przyłącze sterujące | odpowietrznik | Przepływ | Przepływ | Przepływ |
|-------------------|-----------|---------------------|---------------|------------|------------|-----------|
| | | | | Qn | Qn 1→2 | Qn 2→3 |
| R412014743 | G 1/4 | G 1/8 | G 1/4 | 2000 l/min | 2000 l/min | 380 l/min |

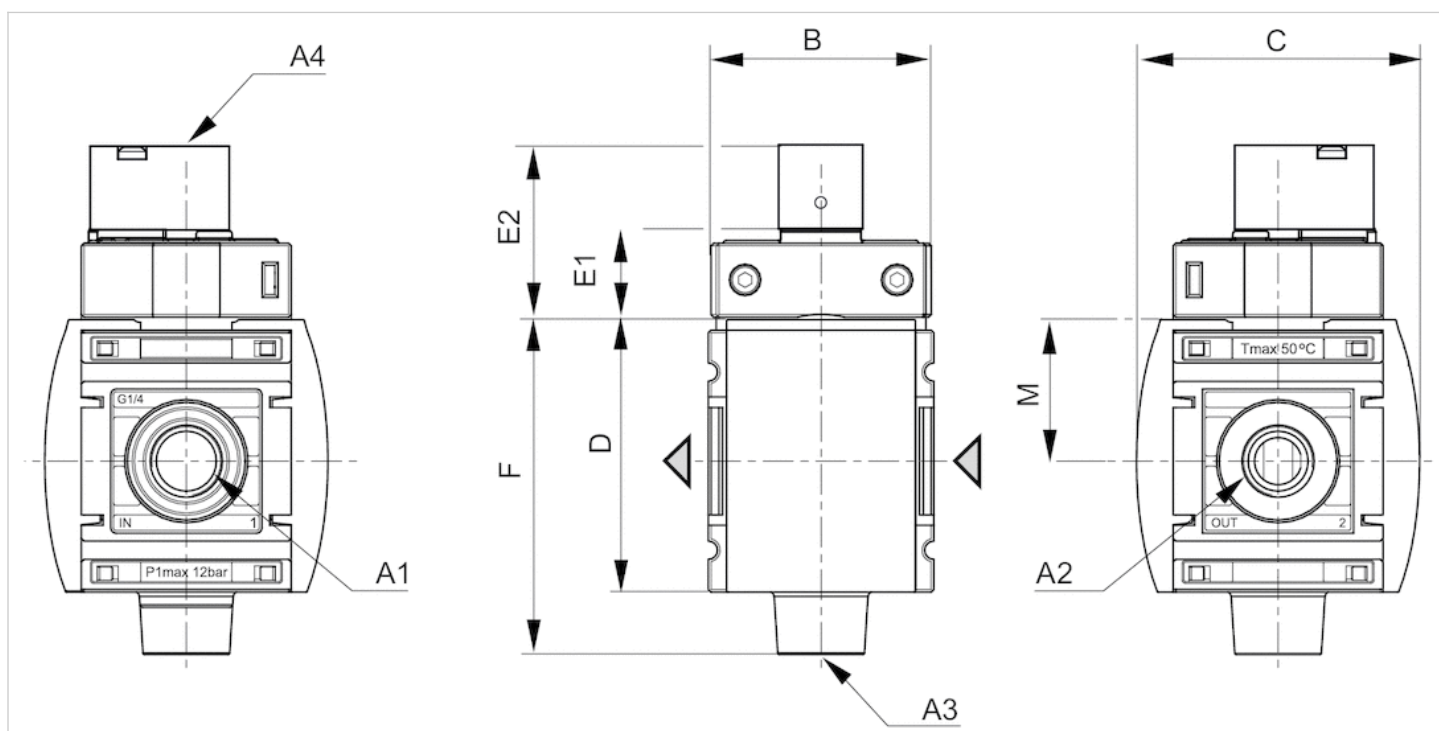
Przepływ znamionowy Qn przy ciśnieniu wtórnym p2 = 6 bar i Δp = 1 bar

Informacje Techniczne

| Materiał | |
|----------------|--|
| Obudowa | Poliamid |
| Płyta przednia | Tworzywo akrylonitrylowo-butadienowo-styrenowe |
| Uszczelki | Kauczuk nitylowy |

Rozmiary

Rozmiary



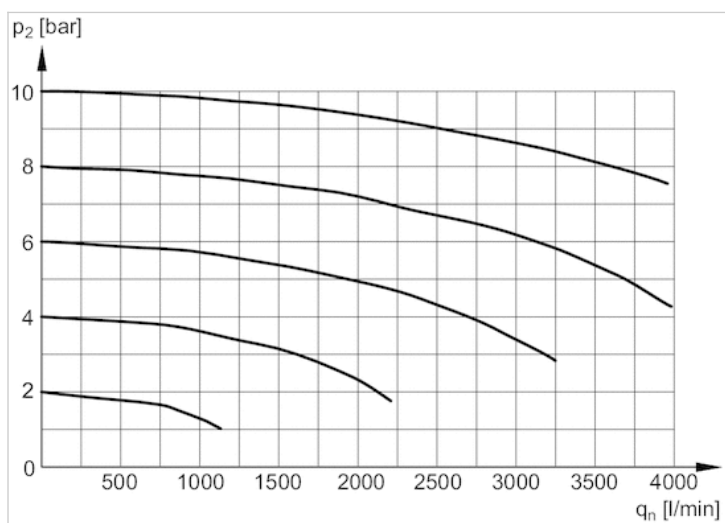
- A1 = wejście
 A2 = wyjście
 A3 = króciec odpowietrzający
 A4 = przyłącze ciśnienia sterującego

Rozmiary w mm

| A1 | A2 | A3 | A4 | B | C | D | E1 | E2 | F | M |
|-------|-------|-------|-------|----|----|----|------|------|------|----|
| G 1/4 | G 1/4 | G 1/4 | G 1/8 | 43 | 54 | 52 | 17.1 | 33.1 | 63.9 | 27 |

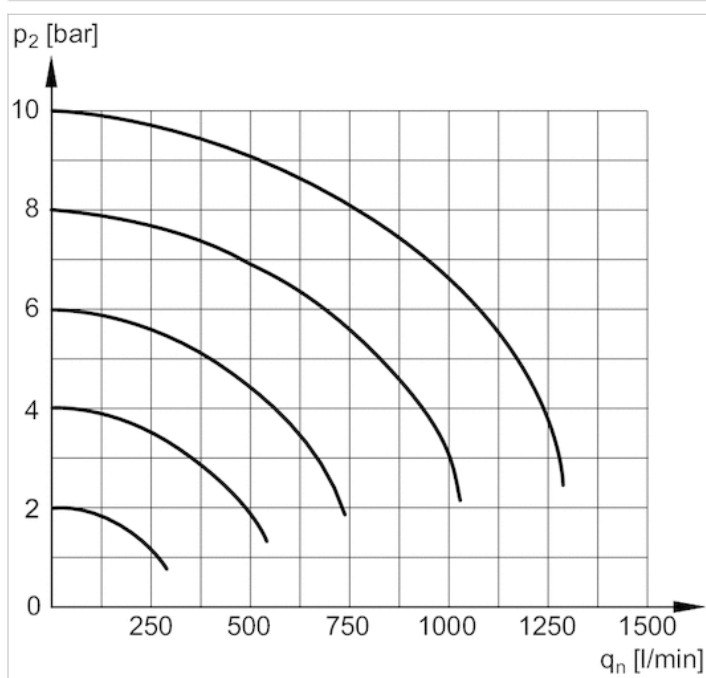
Wykresy

Charakterystyka przepływu



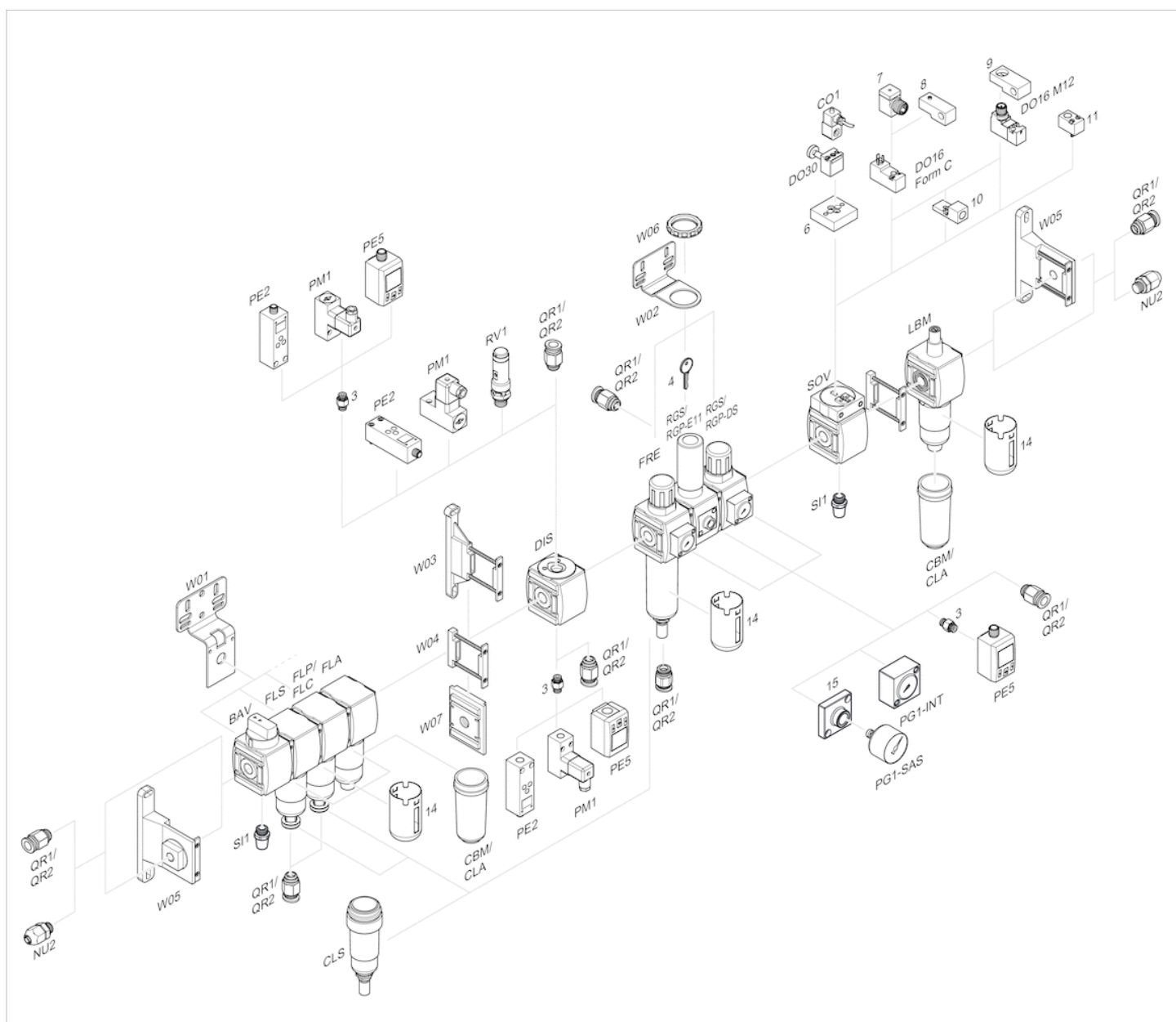
p_2 = ciśnienie wtórne
 q_n = przepływ znamionowy

odpowietrzanie zwrotne



p_2 = ciśnienie wtórne
 q_n = przepływ znamionowy

Przegląd akcesoriów



- 3 = Nypel podwójny
- 4 = Klucz dla zamykania E11
- 6 = Płytki adapterowa DO30
- 7 = Adapter, Seria CON-VP
- 8 = Pomoc montażowa DO16, kształt C
- 9 = Pomoc montażowa DO16, M12
- 10 = Adapter zewnętrznego powietrza sterującego
- 11 = Adapter pneumatyczny układ uruchamiania
- 14 = Kosz ochronny
- 15 = Płytki adapterowa do montażu manometru z przyłączem gwintowanym G 1/8