

Zawór 3/2-drogowy, uruchamiany pneumatycznie, Seria AS1-SOV

- Króciec sprężonego powietrza G 1/4
- Zasilanie powietrzem lewa strona
- króciec rurowy



Konstrukcja

Zasada uszczelnienia

Ciśnienie robocze min./max

Ciśnienie sterujące min./max.

Temperatura otoczenia min./max.

Temperatura medium min./maks.

Medium

Ciężar

zawór osadowy, do montażu blokowego
uszczelniający miękko

0 ... 16 bar

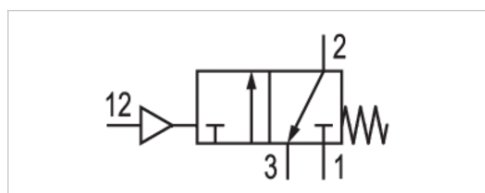
2,5 ... 16 bar

-10 ... 50 °C

-10 ... 50 °C

Sprężone powietrze Neutralne gazy

0,09 kg



Dane techniczne

Numer materiałowy	Przyłącze	Przyłącze sterujące	odpowietrznik	Przepływ	Przepływ	Przepływ
				Qn	Qn 1→2	Qn 2→3
R412014665	G 1/4	G 1/8	G 1/4	2000 l/min	2000 l/min	380 l/min

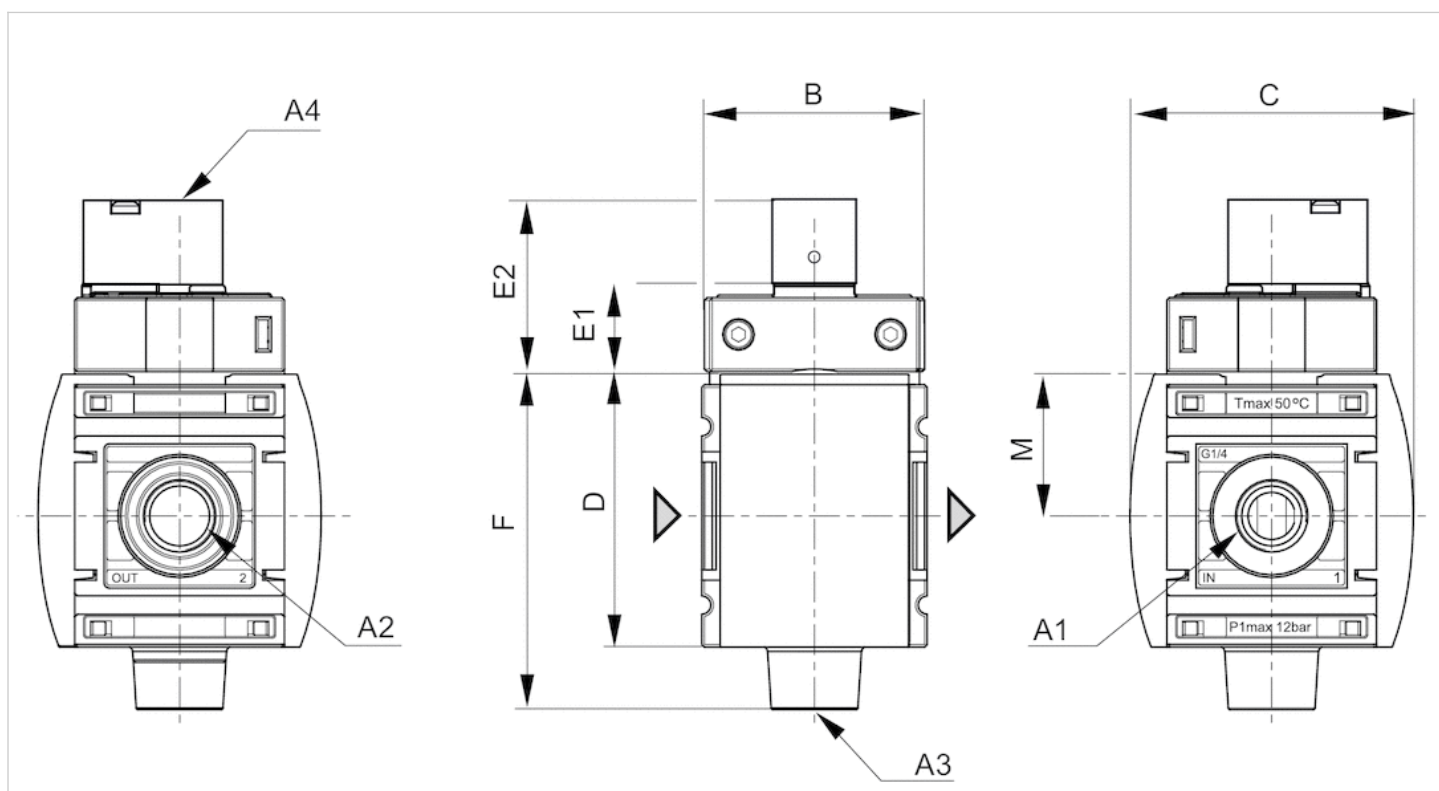
Przepływ znamionowy Qn przy ciśnieniu wtórnym p2 = 6 bar i Δp = 1 bar

Informacje Techniczne

Materiał	
Obudowa	Poliamid
Płyta przednia	Tworzywo akrylonitrylowo-butadienowo-styrenowe
Uszczelki	Kauczuk nitylowy

Rozmiary

Rozmiary



A1 = wejście

A2 = wyjście

A3 = króciec odpowietrzający

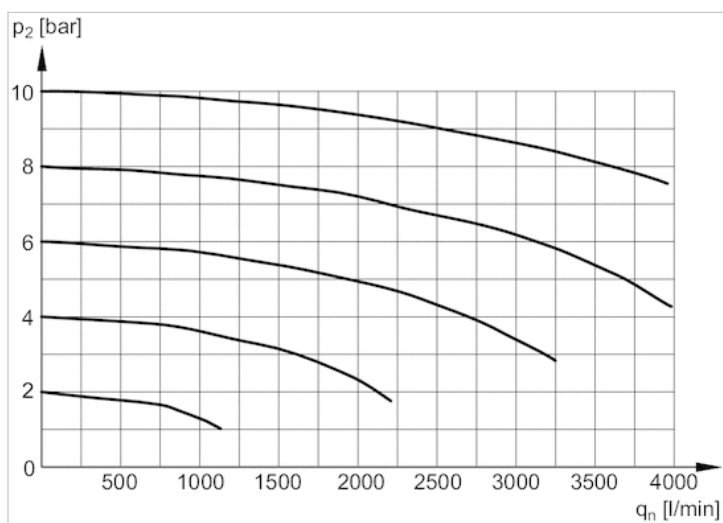
A4 = przyłącze ciśnienia sterującego

Rozmiary w mm

A1	A2	A3	A4	B	C	D	E1	E2	F	M
G 1/4	G 1/4	G 1/4	G 1/8	43	54	52	17.1	33.1	63.9	27

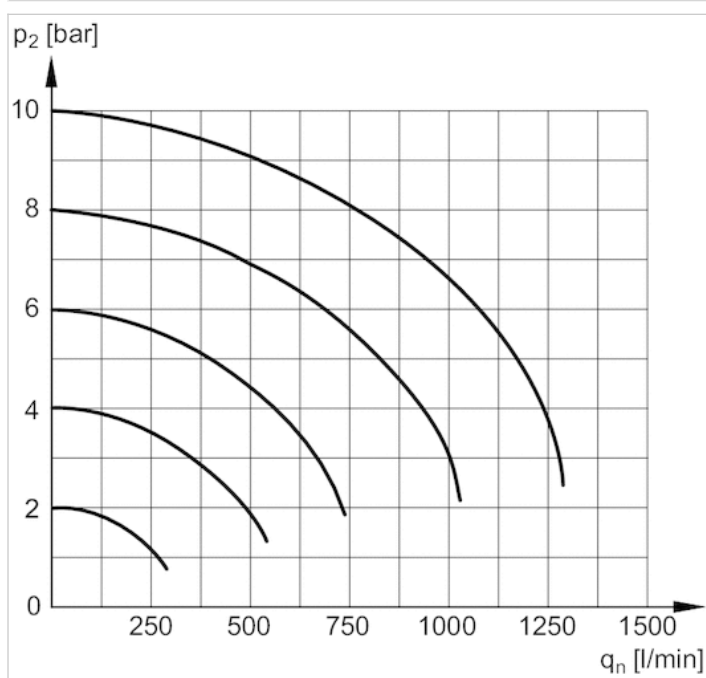
Wykresy

Charakterystyka przepływu



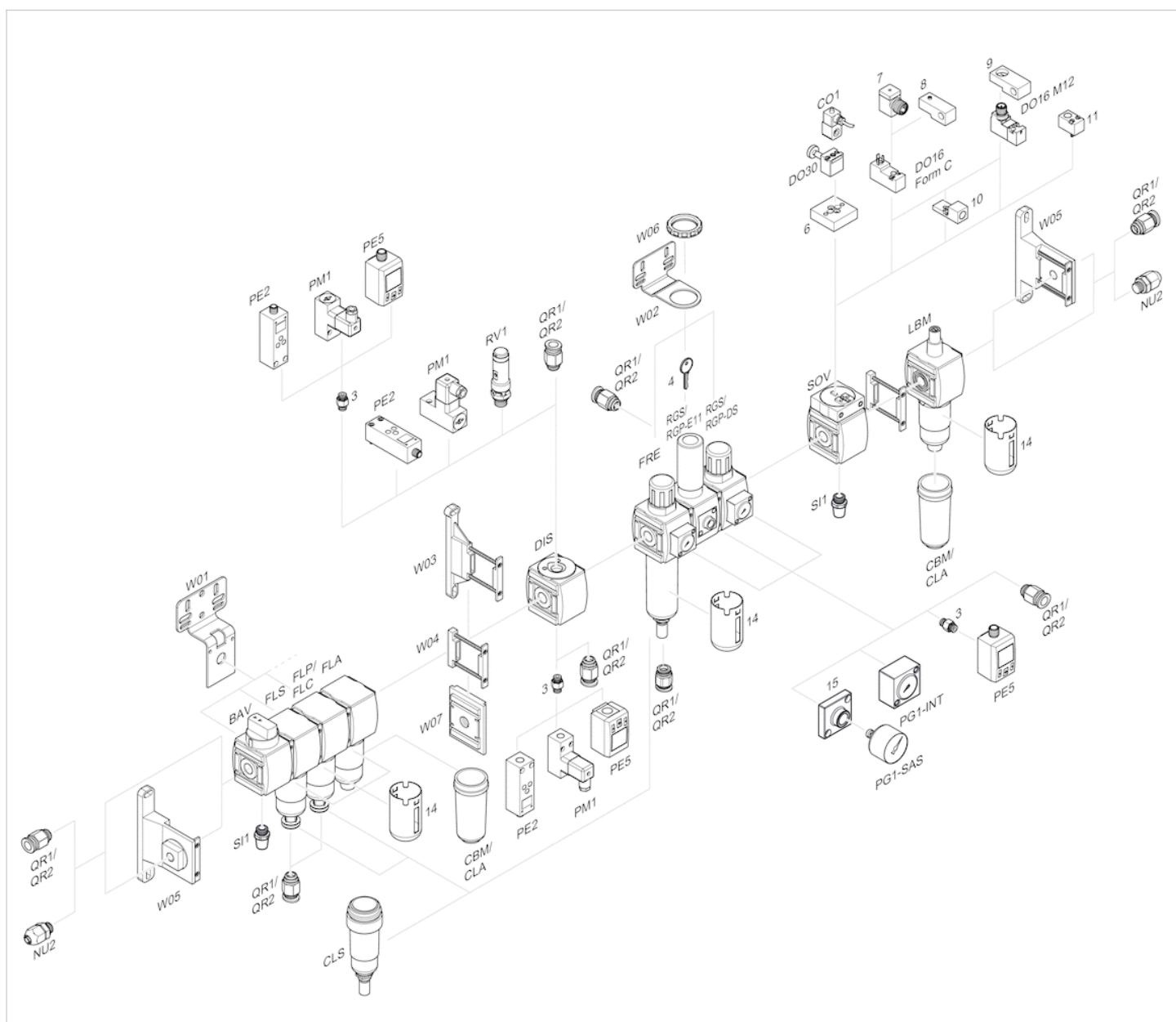
p_2 = ciśnienie wtórne
 q_n = przepływ znamionowy

odpowietrzanie zwrotne



p_2 = ciśnienie wtórne
 q_n = przepływ znamionowy

Przegląd akcesoriów



- 3 = Nypel podwójny
- 4 = Klucz dla zamykania E11
- 6 = Płytki adapterowa DO30
- 7 = Adapter, Seria CON-VP
- 8 = Pomoc montażowa DO16, kształt C
- 9 = Pomoc montażowa DO16, M12
- 10 = Adapter zewnętrznego powietrza sterującego
- 11 = Adapter pneumatyczny układ uruchamiania
- 14 = Kosz ochronny
- 15 = Płytki adapterowa do montażu manometru z przyłączem gwintowanym G 1/8