

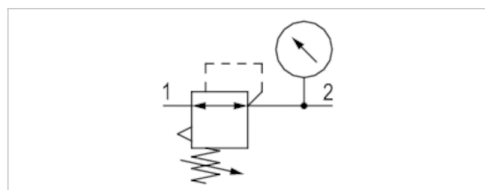
# Zawór redukcyjny, Seria AS1-RGS

- G 1/4
- Zasilanie powietrzem prawa strona
- $Q_n = 1000$  l/min
- Standardowy regulator ciśnienia
- uruchamianie manualnie
- z manometrem w pokrętle






Części składowe  
 Położenie montażowe  
 Ciśnienie robocze min/max  
 Temperatura otoczenia min./max.  
 Temperatura medium min./maks.  
 Medium  
 Typ regulatora  
 Funkcja regulatora  
 Zakres regulacji min/max  
 uruchamianie  
 Ciężar

Zawór redukcyjny  
 Dowolny  
 Patrz tabela u dołu  
 -10 ... 50 °C  
 -10 ... 50 °C  
 Sprężone powietrze Neutralne gazy  
 Membranowe zawory regulacji ciśnienia do montażu blokowego  
 Z odpowietrznikiem wtórnym  
 Patrz tabela u dołu  
 manualnie  
 0,239 kg



## Dane techniczne

Numer materiałowy		Przyłącze	Przepływ	Ciśnienie robocze min/max	Zakres regulacji min/max
			$Q_n$		
R412014717		G 1/4	1000 l/min	0,2 ... 12 bar	0,2 ... 4 bar
R412014718		G 1/4	1000 l/min	0,5 ... 12 bar	0,5 ... 8 bar
R412014719		G 1/4	1000 l/min	0,5 ... 12 bar	0,5 ... 10 bar

Numer materiałowy	Manometry
R412014717	z manometrem w pokrętle
R412014718	z manometrem w pokrętle
R412014719	z manometrem w pokrętle

Nakrętka tablicy rozdzielczej zawarta w zakresie dostawy, Przepływ znamionowy  $Q_n$  przy ciśnieniu wtórnym  $p_2 = 6$  bar i  $\Delta p = 1$  bar

## Informacje Techniczne

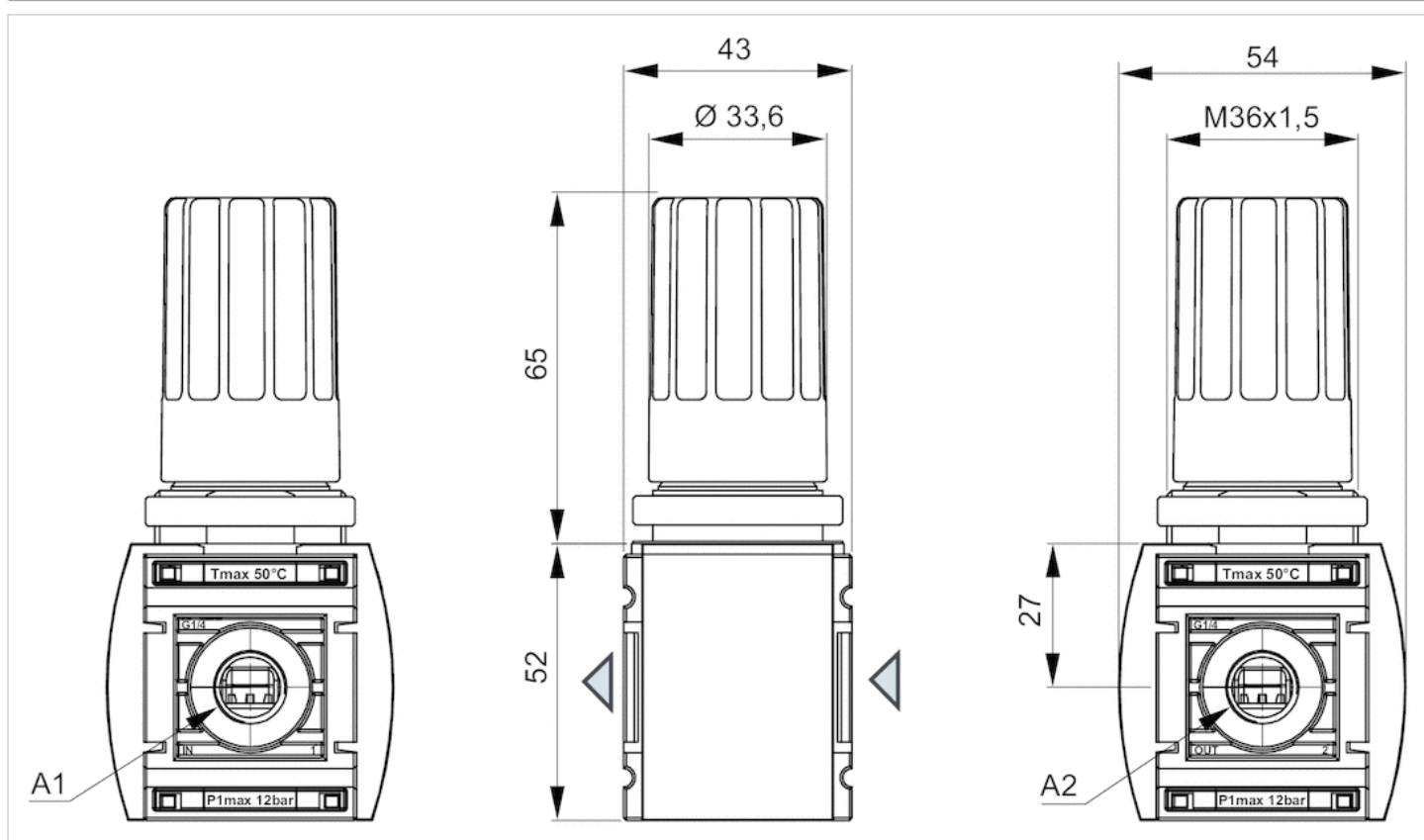
Punkt rosy pod ciśnieniem musi leżeć co najmniej 15 °C poniżej temperatury otoczenia i medium i może wynosić max. 3 °C .  
 Odpowietrznik wtórny ( $\leq 0.3$  bar powyżej ustawionej wartości ciśnienia)  
 Z odpowietrzaniem zwrotnym ( $> 3$  bar )

## Informacje Techniczne

Materiał	
Obudowa	Poliamid
Płyta przednia	Tworzywo akrylonitrylowo-butadienowo-styrenowe
Uszczelki	Kauczuk nitylowy

## Rozmiary

### Rozmiary

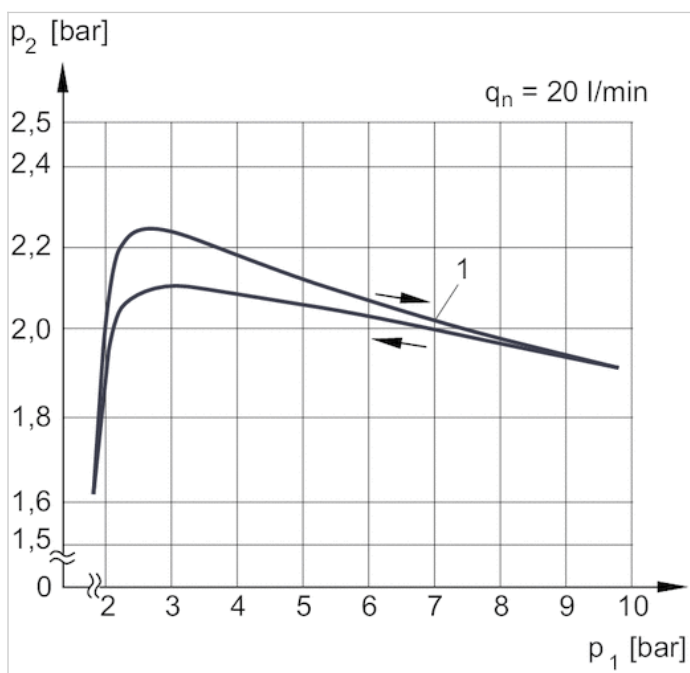


A1 = wejście

A2 = wyjście

## Wykresy

## wykres ciśnienia



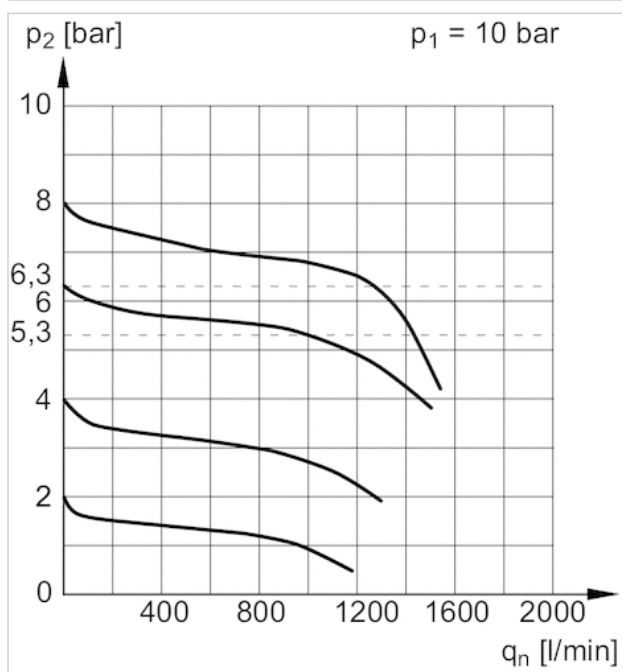
$p_1$  = ciśnienie robocze

$p_2$  = ciśnienie wtórne

$q_n$  = przepływ znamionowy

1) = Punkt początkowy

## Charakterystyka przepływu

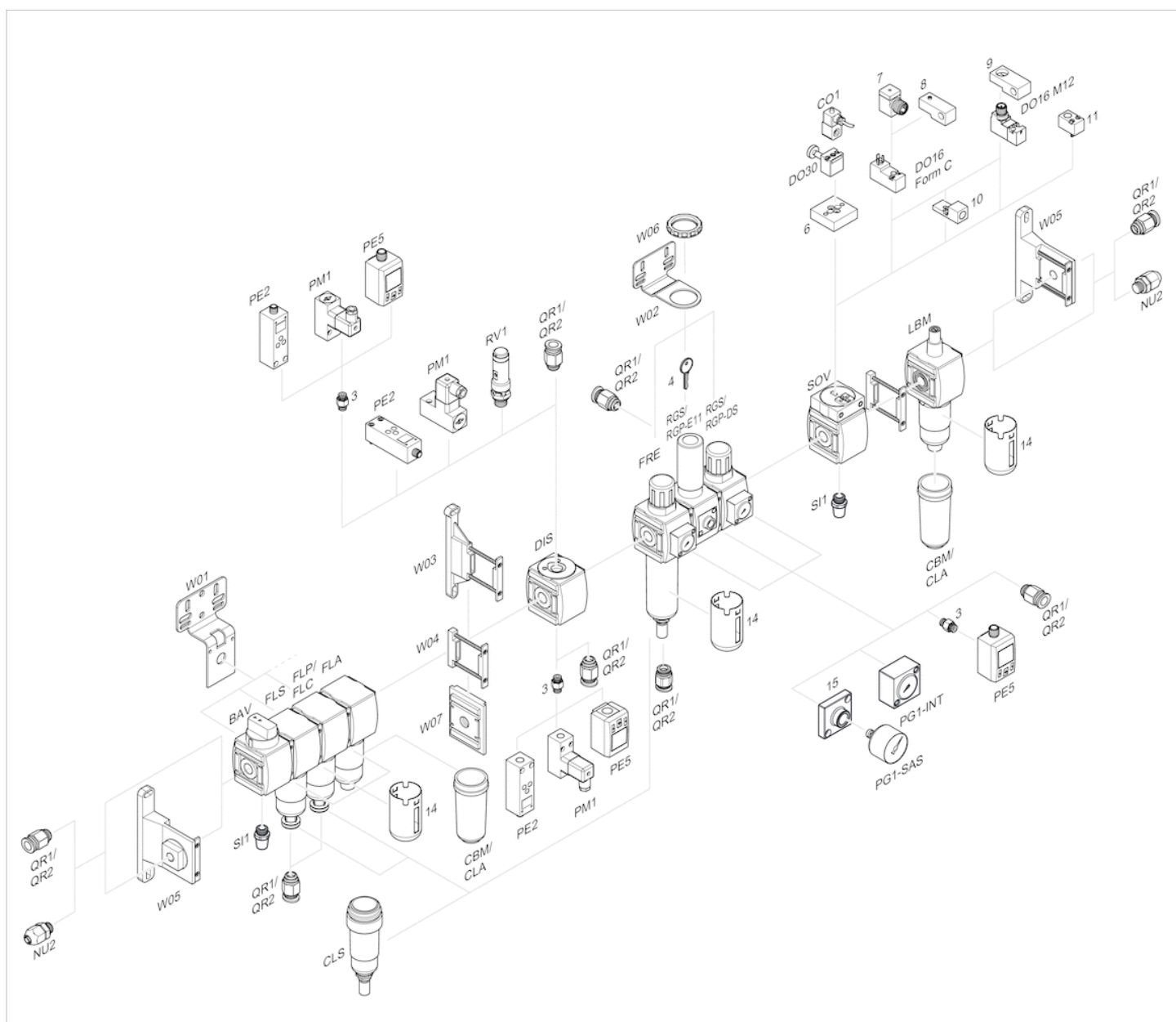


$p_1$  = ciśnienie robocze

$p_2$  = ciśnienie wtórne

$q_n$  = przepływ znamionowy

## Przegląd akcesoriów



- 3 = Nypel podwójny
- 4 = Klucz dla zamykania E11
- 6 = Płytki adapterowa DO30
- 7 = Adapter, Seria CON-VP
- 8 = Pomoc montażowa DO16, kształt C
- 9 = Pomoc montażowa DO16, M12
- 10 = Adapter zewnętrznego powietrza sterującego
- 11 = Adapter pneumatyczny układ uruchamiania
- 14 = Kosz ochronny
- 15 = Płytki adapterowa do montażu manometru z przyłączem gwintowanym G 1/8