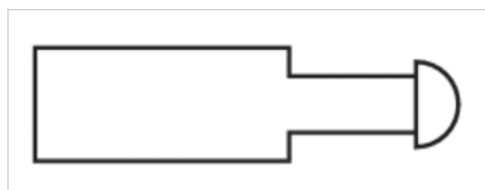


Amortyzator przemysłowy, Seria 370

- Amortyzacja regulowany
- Mocowanie Nakrętka zabezpieczająca
- Gwint mocujący M27x2 M42x3
- 370-MA



Temperatura otoczenia min./max.	-10 ... 70 °C
Temperatura medium	-10 ... 70 °C
Medium	Olej
Mocowanie	Nakrętka zabezpieczająca
Ciężar	Patrz tabela u dołu



Dane techniczne

Numer materiałowy	Gwint mocujący	Skok	Pobór energii / skok maks.	Pobór energii / godz. maks.
3701202000	M27x2	25 mm	60 Nm	54000 Nm
3701204000	M27x2	40 mm	100 Nm	54000 Nm
3702005000	M42x3	50 mm	375 Nm	126000 Nm
3702008000	M42x3	80 mm	600 Nm	126000 Nm

Numer materiałowy	Masa skuteczna me	Siła sprężyny cofającej	Ciężar
	min./max.	min./max.	
3701202000	10 ... 500 kg	25 ... 40 N	0,5 kg
3701204000	15 ... 500 kg	25 ... 40 N	0,5 kg
3702005000	50 ... 5000 kg	50 ... 90 N	1,85 kg
3702008000	50 ... 5000 kg	50 ... 90 N	1,85 kg

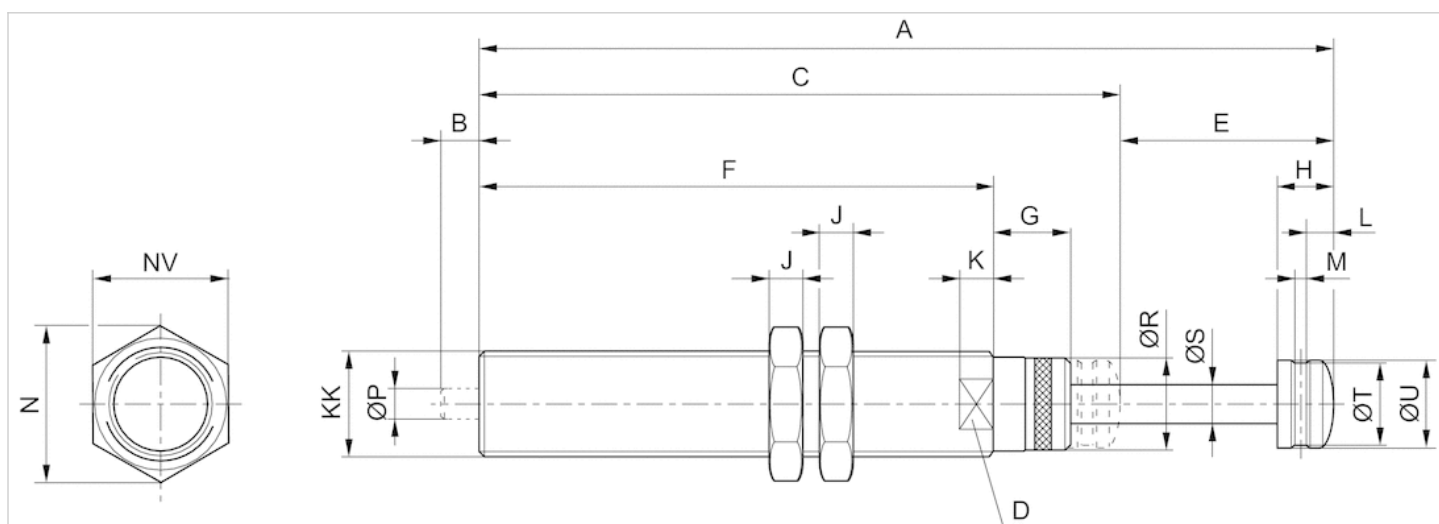
Ustawiany ciężar i szybkość zderzaka, Zakres dostawy: ←nakrętka zabezpieczająca 2x

Informacje Techniczne

Materiał	
Rura cylindra	Stal, oksydowany
Tłoczek	Stal, twardy chromatowany
Nakrętka zabezpieczająca	Stal, oksydowany

Materiał	
Pierścień mocujący	Stal, hartowany

Rozmiary



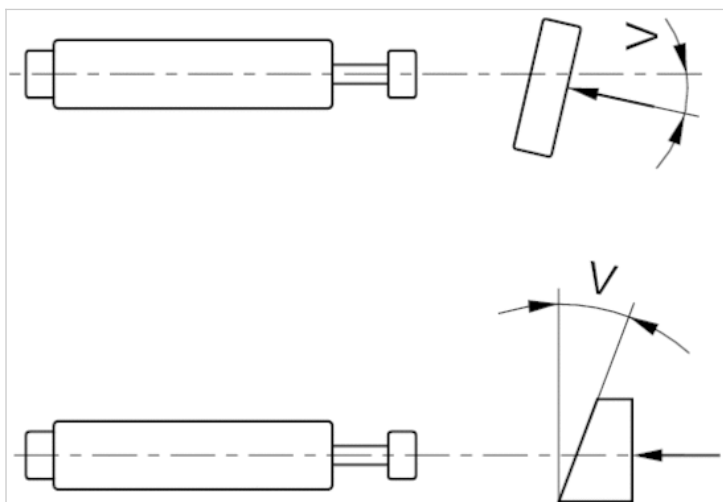
Rozmiary

Numer materiałowy	Typ	KK	A	B	C	D	E	F	G	H	J	K	L	M	N	P	R	S	T
3701202000	370-MA	M27x2	183	6.5	158	24	25	115	27	16	8	10	7.5	5	37	6	23.5	12	22
3701204000	370-MA	M27x2	198.5	9.5	158	24	40	115	27	16	8	10	7.5	5	37	6	23.5	12	22
3702005000	370-MA	M42x3	297	5.5	247	39	50	197	30	20	12	13	9	6	58	8	37.5	16	34
3702008000	370-MA	M42x3	326	5.5	247	39	80	197	30	20	12	13	9	6	58	8	37.5	16	34

U	NV
23	32
23	32
35	50
35	50

Rozmiary

max. kąt przechylenia od poziomu



V = kąt przechylenia

Rozmiary

Numer materiałowy	Typ	KK	V [°] 1)
3701202000	370-MA	M27x2	5
3701204000	370-MA	M27x2	5
3702005000	370-MA	M42x3	5
3702008000	370-MA	M42x3	5

1) maks.