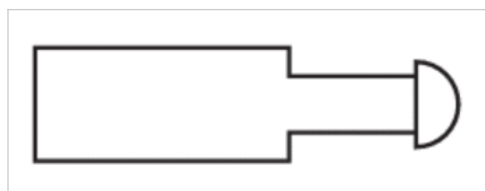


Amortyzator przemysłowy, Seria SA2-RT

- dla RTC-16 RTC-25,-32,-40 RTC-50,-63
- Amortyzacja samowyrównujący
- Mocowanie Nakrętka zabezpieczająca
- Gwint mocujący M12x1 M14x1,5 M20x1,5
- SA2-RT



Temperatura otoczenia min./max.	-10 ... 60 °C
Medium	Olej
Prędkość zderzenia min./maks.	Patrz tabela u dołu
Mocowanie	Nakrętka zabezpieczająca
Ciężar	Patrz tabela u dołu



Dane techniczne

Numer materiałowy	dla serii	Twardość tłumienia	Gwint mocujący	Skok	Pobór energii / skok maks.
R412010695	RTC-16	S = soft	M12x1	10 mm	14 Nm
R412010696	RTC-16	M = medium	M12x1	10 mm	14 Nm
R412010697	RTC-16	H = hard	M12x1	10 mm	14 Nm
R412010698	RTC-25,-32,-40	S = soft	M14x1,5	14 mm	30 Nm
R412010699	RTC-25,-32,-40	M = medium	M14x1,5	14 mm	30 Nm
R412010700	RTC-25,-32,-40	H = hard	M14x1,5	14 mm	30 Nm
R412010701	RTC-50,-63	S = soft	M20x1,5	13 mm	65 Nm
R412010702	RTC-50,-63	M = medium	M20x1,5	13 mm	65 Nm
R412010703	RTC-50,-63	H = hard	M20x1,5	13 mm	65 Nm

Numer materiałowy	Pobór energii / godz. maks.	Masa skuteczna me		Siła sprężyny cofającej	
		min./max.		min./max.	
R412010695	30000 Nm	0,5 ... 1,8 kg		3,5 ... 7 N	
R412010696	30000 Nm	1,5 ... 7,7 kg		3,5 ... 7 N	
R412010697	30000 Nm	5 ... 57 kg		3,5 ... 7 N	
R412010698	50000 Nm	3,5 ... 17 kg		13 ... 23 N	
R412010699	50000 Nm	9,9 ... 76 kg		13 ... 23 N	
R412010700	50000 Nm	62 ... 252 kg		13 ... 23 N	
R412010701	52000 Nm	7,5 ... 36 kg		12 ... 23 N	
R412010702	52000 Nm	20 ... 160 kg		12 ... 23 N	

Numer materiałowy	Pobór energii / godz. maks.	Masa skuteczna me	Siła sprężyny cofającej
		min./max.	min./max.
R412010703	52000 Nm	130 ... 610 kg	12 ... 23 N

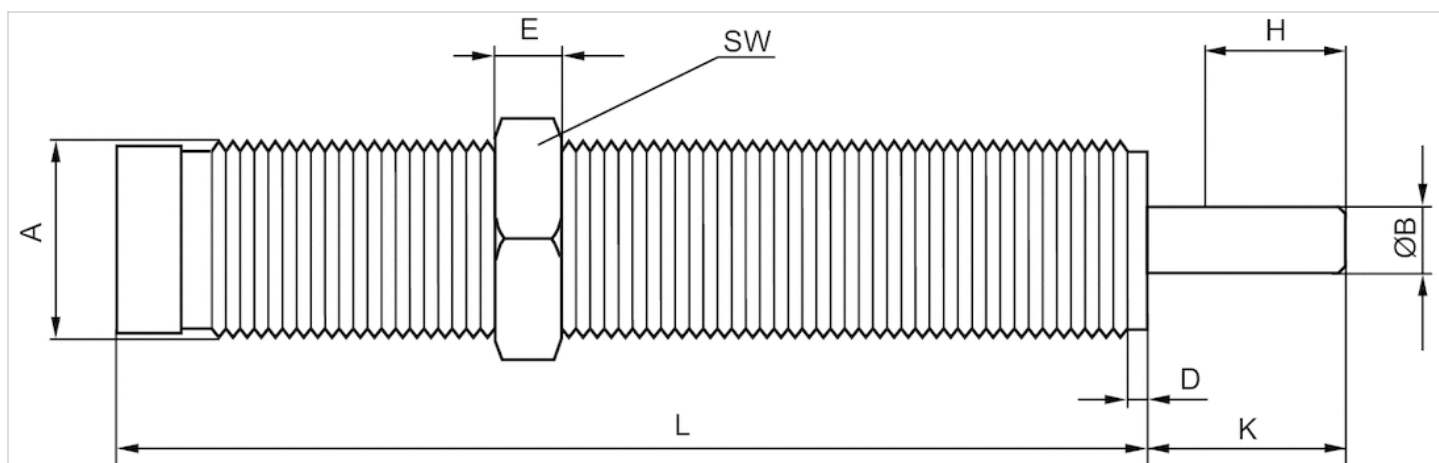
Numer materiałowy	prędkość zderzenia	Ciężar
	min./max.	
R412010695	3,5 ... 5 m/s	0,04 kg
R412010696	1,9 ... 4,3 m/s	0,04 kg
R412010697	0,7 ... 2,4 m/s	0,04 kg
R412010698	1,9 ... 4,1 m/s	0,05 kg
R412010699	0,9 ... 2,5 m/s	0,05 kg
R412010700	0,5 ... 1 m/s	0,05 kg
R412010701	1,9 ... 4,2 m/s	0,15 kg
R412010702	0,9 ... 2,6 m/s	0,15 kg
R412010703	0,5 ... 1 m/s	0,15 kg

Informacje Techniczne

Materiał	
Rura cylindra	Stal, oksydowany
Tłoczyisko	Stal nierdzewna, hartowany
Nakrętka zabezpieczająca	Stal, oksydowany

Rozmiary

Rozmiary



H = skok
A = gwint mocujący

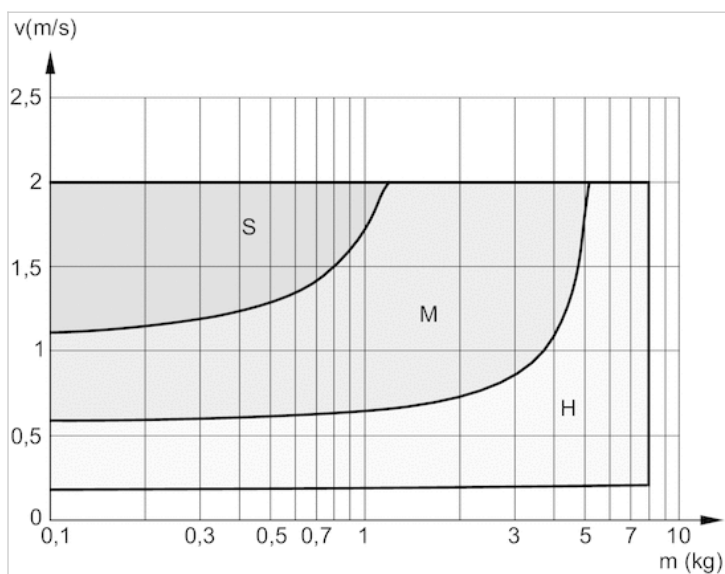
Rozmiary

Numer materiałowy	Typ	Gwint mocujący	ØB	D	E	H	K	L	SW
R412010695	SA2-RT	M12x1	4	2.5	4	10	15	52	14
R412010696	SA2-RT	M12x1	4	2.5	4	10	15	52	14
R412010697	SA2-RT	M12x1	4	2.5	4	10	15	52	14

Numer materiałowy	Typ	Gwint mocujący	ØB	D	E	H	K	L	SW
R412010698	SA2-RT	M14x1,5	4	2.5	5	14	18.5	69	17
R412010699	SA2-RT	M14x1,5	4	2.5	5	14	18.5	69	17
R412010700	SA2-RT	M14x1,5	4	2.5	5	14	18.5	69	17
R412010701	SA2-RT	M20x1,5	6	2.5	6	13	18	75	24
R412010702	SA2-RT	M20x1,5	6	2.5	6	13	18	75	24
R412010703	SA2-RT	M20x1,5	6	2.5	6	13	18	75	24

Wykresy

Wykres amortyzacji Ø 16 mm



V = szybkość [m/s]

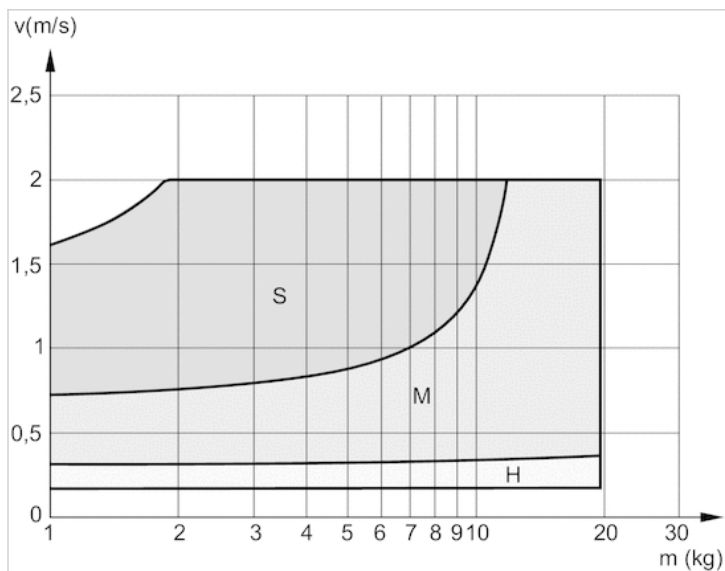
M = masa ruchoma

S = soft

M = medium

H = hard

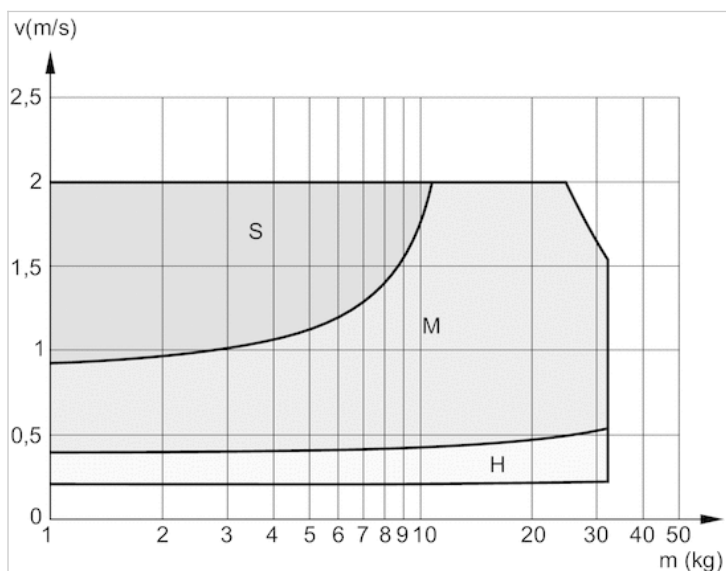
Wykres amortyzacji Ø 25 mm



V = szybkość [m/s]

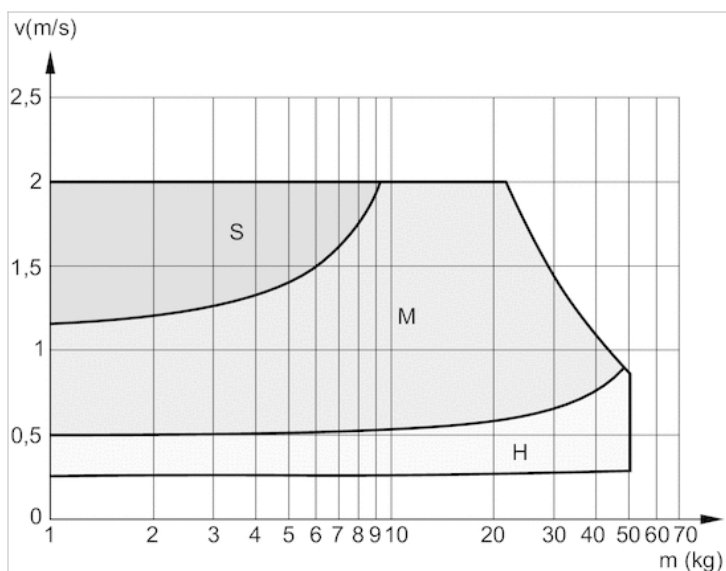
M = masa ruchoma
 S = soft
 M = medium
 H = hard

Wykres amortyzacji Ø 32 mm



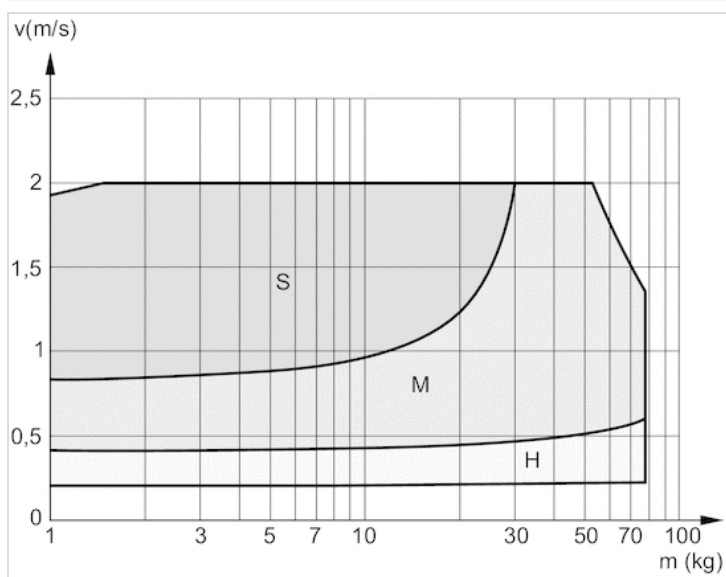
V = szybkość [m/s]
 M = masa ruchoma
 S = soft
 M = medium
 H = hard

Wykres amortyzacji Ø 40 mm



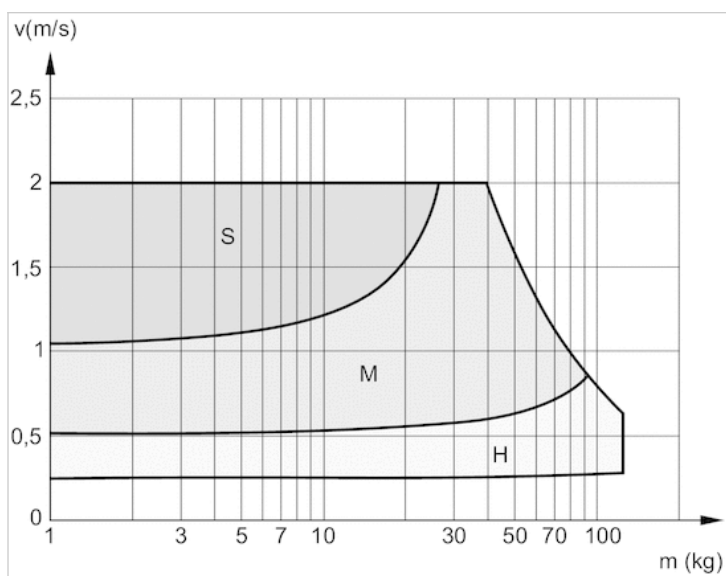
V = szybkość [m/s]
 M = masa ruchoma
 S = soft
 M = medium
 H = hard

Wykres amortyzacji Ø 50 mm



V = szybkość [m/s]
M = masa ruchoma
S = soft
M = medium
H = hard

Wykres amortyzacji Ø 63 mm



V = szybkość [m/s]
M = masa ruchoma
S = soft
M = medium
H = hard