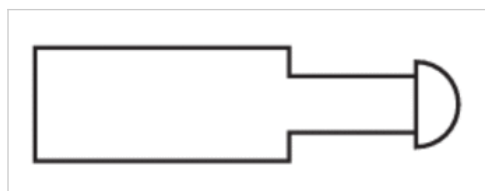


Amortyzator przemysłowy, Seria SA2-RC

- dla RCM-12 RCM-16 RCM-20 RCM-25
- Amortyzacja samowyrównujący
- Mocowanie Nakrętka zabezpieczająca
- Gwint mocujący M8x1 M10x1 M12x1 M14x1,5
- SA2-RC



Temperatura otoczenia min./max.	0 ... 60 °C
Medium	Olej
Mocowanie	Nakrętka zabezpieczająca
Ciężar	Patrz tabela u dołu



Dane techniczne

Numer materiałowy	dla serii	Gwint mocujący	Skok	Pobór energii / skok maks.	Pobór energii / godz. maks.
R412004751	RCM-12	M8x1	6 mm	4 Nm	14400 Nm
R412004752	RCM-16	M10x1	6 mm	9 Nm	21000 Nm
R412004753	RCM-20	M12x1	8,5 mm	16 Nm	30000 Nm
R412010089	RCM-25	M14x1,5	9,5 mm	20 Nm	40000 Nm

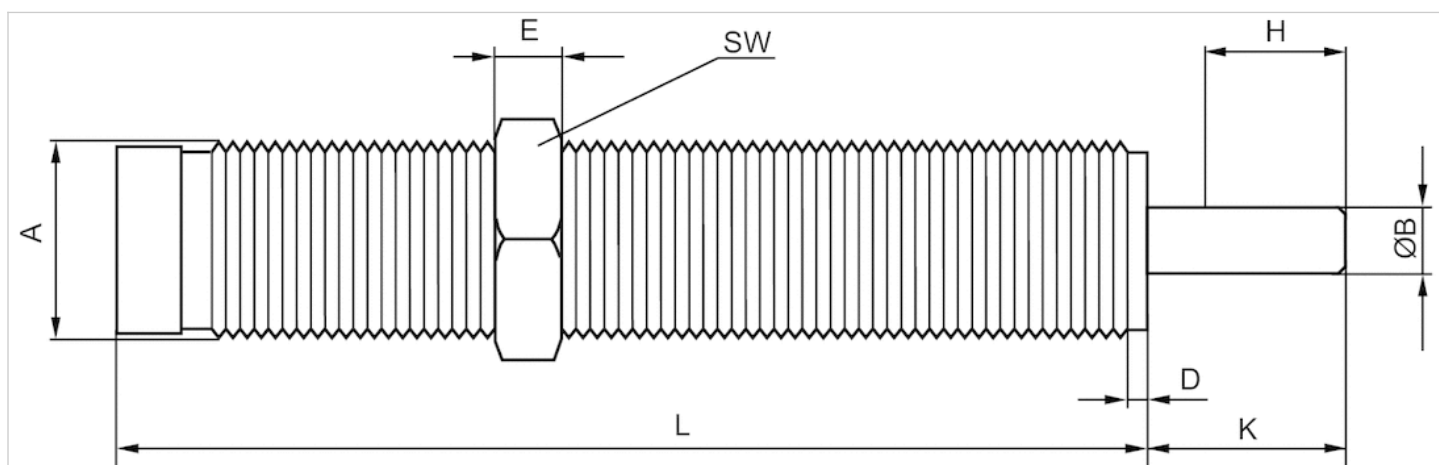
Numer materiałowy	Masa skuteczna me	Siła sprężyny cofającej	Ciężar
	min./max.	min./max.	
R412004751	2,8 ... 70 kg	2,5 ... 6 N	0,01 kg
R412004752	6 ... 280 kg	3,5 ... 8 N	0,02 kg
R412004753	17 ... 510 kg	3,5 ... 7 N	0,035 kg
R412010089	100 ... 420 kg	23 ... 35 N	0,06 kg

Informacje Techniczne

Materiał	
Rura cylindra	Stal, oksydowany
Tłoczyisko	Stal nierdzewna, hartowany
Nakrętka zabezpieczająca	Stal, oksydowany

Rozmiary

Rozmiary



H = skok

A = gwint mocujący

Rozmiary

Numer materiałowy	Dla serii	Gwint mocujący	ØB	D	E	H	K	L	SW
R412004751	RCM-12	M8x1	2.5	2.5	3	6	9	44	11
R412004752	RCM-16	M10x1	3	2.5	3	6	9	49.5	13
R412004753	RCM-20	M12x1	4	2.5	4	8,5	11	65	14
R412010089	RCM-25	M14x1,5	4	2.5	5	9,5	14	69	17