

Amortyzator przemysłowy, Seria SA1-MC

- Amortyzacja samowyrównujący
- Mocowanie Kołnierz zaciskowy
- Gwint mocujący M14x1,5 M20x1,5 M25x1,5
- SA1-MC



Temperatura otoczenia min./max.

-20 ... 80 °C

Medium

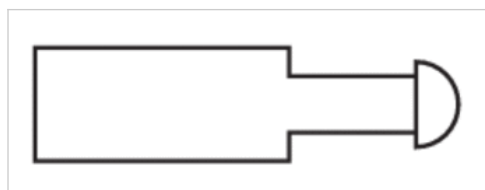
Olej

Mocowanie

Kołnierz zaciskowy

Ciężar

Patrz tabela u dołu



Dane techniczne

Numer materiałowy	Gwint mocujący	Skok	Pobór energii / skok maks.	Pobór energii / godz. maks.
R412010313	M14x1,5	14 mm	30 Nm	50000 Nm
R412010314	M14x1,5	14 mm	30 Nm	50000 Nm
R412010315	M14x1,5	14 mm	30 Nm	50000 Nm
R412010316	M20x1,5	13 mm	65 Nm	52000 Nm
R412010317	M20x1,5	13 mm	65 Nm	52000 Nm
R412010319	M25x1,5	25 mm	220 Nm	105600 Nm
R412010318	M20x1,5	13 mm	65 Nm	52000 Nm
R412010320	M25x1,5	25 mm	220 Nm	105600 Nm
R412010321	M25x1,5	25 mm	220 Nm	105600 Nm

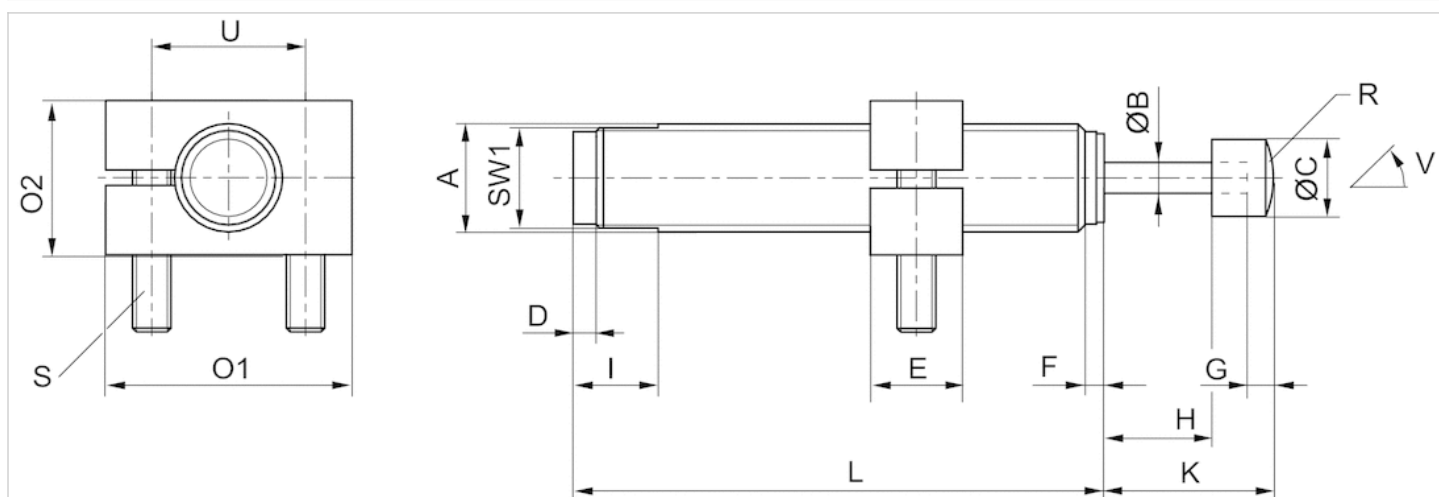
Numer materiałowy	Masa skuteczna me	Siła sprężyny cofającej	Ciężar	Rys.
	min./max.	min./max.		
R412010313	3,5 ... 17 kg	13 ... 23 N	0,07 kg	Fig. 1
R412010314	9,9 ... 76 kg	13 ... 23 N	0,07 kg	Fig. 1
R412010315	62 ... 252 kg	13 ... 23 N	0,07 kg	Fig. 1
R412010316	7,5 ... 36 kg	12 ... 23 N	0,22 kg	Fig. 2
R412010317	20 ... 160 kg	12 ... 23 N	0,22 kg	Fig. 2
R412010319	24 ... 120 kg	15 ... 31 N	0,37 kg	Fig. 2
R412010318	130 ... 610 kg	12 ... 23 N	0,22 kg	Fig. 2
R412010320	440 ... 2050 kg	15 ... 31 N	0,37 kg	Fig. 2
R412010321	1760 ... 10800 kg	15 ... 31 N	0,37 kg	Fig. 2

Informacje Techniczne

Materiał	
Rura cylindra	Stal, cyjanowany niskotemperaturowo
Tłoczyisko	Stal nierdzewna, szlifowany i hartowany
Kołnierz zaciskowy	Stal, cyjanowany niskotemperaturowo
Pierścień mocujący	Polioksymetylen
zgarbiacz	Poliuretan

Rozmiary

Fig. 1



A = gwint mocujący

V = kąt przechylenia

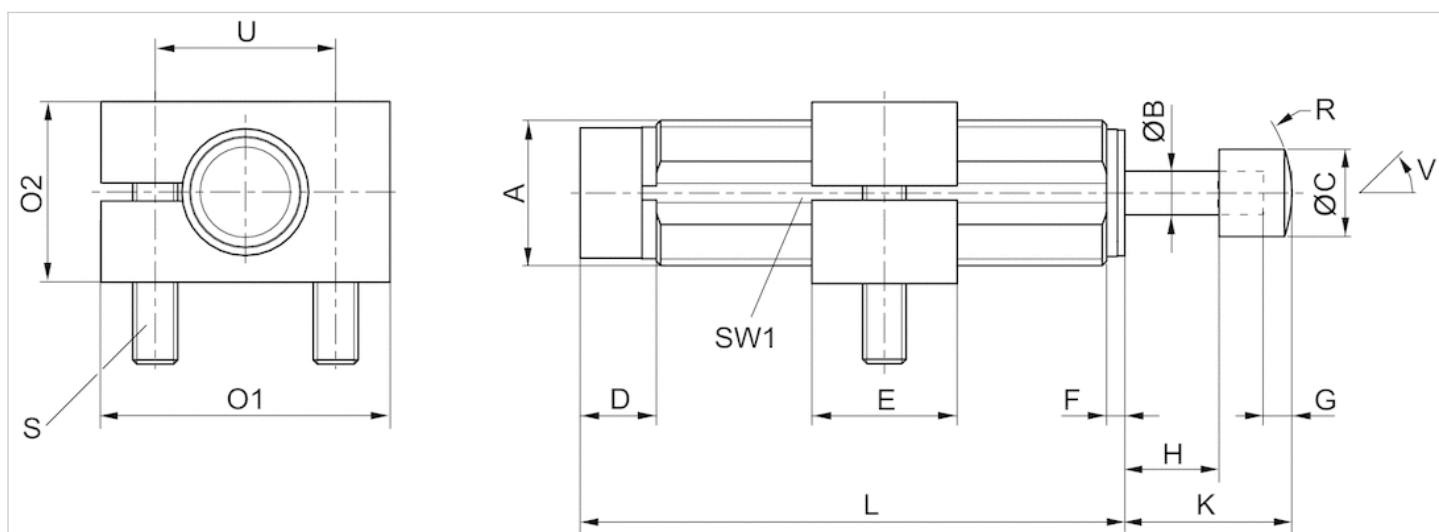
Rozmiary

Numer materiałowy	Typ	Gwint mocujący	ØB	ØC	D	E	F	G	H	I	K	L	O1	O2	R	S
R412010313	SA1-MC	M14x1,5	4	10	3	12	2.5	3.5	14	11	22	69	32	20	13	M5x25
R412010314	SA1-MC	M14x1,5	4	10	3	12	2.5	3.5	14	11	22	69	32	20	13	M5x25
R412010315	SA1-MC	M14x1,5	4	10	3	12	2.5	3.5	14	11	22	69	32	20	13	M2x25

SW1	U	W [°]
13	20	4
13	20	4
13	20	4

Rozmiary

Fig. 2



A = gwint mocujący

V = kąt przechylenia

Rozmiary

Numer materiałowy	Typ	Gwint mocujący	$\varnothing B$	$\varnothing C$	D	E	F	G	H	K	L	O_1	O_2	R
R412010316	SA1-MC	M20x1,5	6	12	10.5	20	2.5	4	13	23	75	40	25	18.5
R412010317	SA1-MC	M20x1,5	6	12	10.5	20	2.5	4	13	23	75	40	25	18.5
R412010319	SA1-MC	M25x1,5	8	16	9.5	25	3.5	5	25	38	108	47	32	20
R412010318	SA1-MC	M20x1,5	6	12	10.5	20	2.5	4	13	23	75	40	25	18.5
R412010320	SA1-MC	M25x1,5	8	16	9.5	25	3.5	5	25	38	108	47	32	20
R412010321	SA1-MC	M25x1,5	8	16	9.5	25	3.5	5	25	38	108	47	32	20

S	SW1	U	W [°]
M6x30	18	28	4
M6x30	18	28	4
M6x40	23	34	2
M6x30	18	28	4
M6x40	23	34	2
M6x40	23	34	2