

Mocowanie typu stopa, Seria MS3

- Mocowanie siłownika wg normy ISO 6432

- Odpowiednia śr. tłoka 8 10 12 16 20 25 32 mm



Normy

ISO 6432

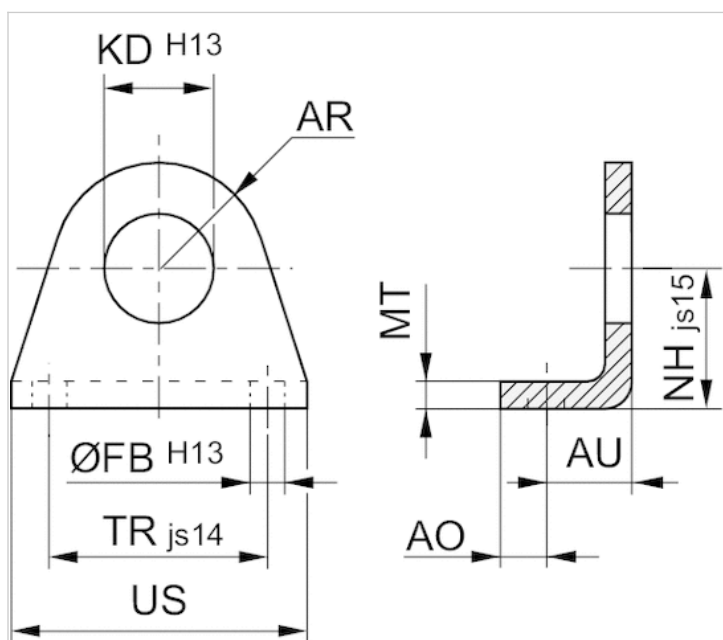
Dane techniczne

Numer materiałowy	Śr. tłoka	Materiał obudowy	Powierzchnia
3322210000	8 10 mm	Stal nierdzewna	-
3322216000	12 16 mm	Stal nierdzewna	-
3322220000	20 25 mm	Stal nierdzewna	-
3322232000	32 mm	Stal nierdzewna	-
1821332029	8 10 mm	Stal	ocynkowany
1821332028	12 16 mm	Stal	ocynkowany
1821332027	20 25 mm	Stal	ocynkowany

Informacje Techniczne

Materiał	
Materiał	Stal nierdzewna Stal
	ocynkowany

Rozmiary



Rozmiary

Numer materiałowy	Śr. tłoka	AO	AR	AU	Ø FB H13	Ø KD H13	MT	NH ±0,3 js15
3322210000	8 10 mm	5	10	11	4.5	12	3	16
3322216000	12 16 mm	6	12.5	14	5.5	16.1	4	20
3322220000	20 25 mm	8	20	17.5	6.6	22.1	5	25
3322232000	32 mm	9	24	20	6.6	30.1	5	32
1821332029	8 10 mm	5	10	11	4.5	12.1	3	16
1821332028	12 16 mm	6	13	14	5.5	16.1	4	20
1821332027	20 25 mm	8	20	17	6.6	22.1	5	25

TR js14	US
25	35
32	42
40	54
48	65
25	35
32	42
40	54