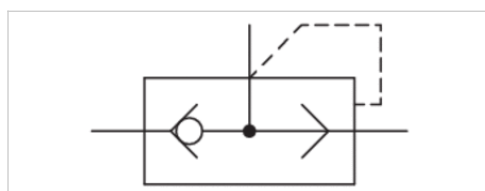


Zawór szybkiego spustu

- Qn 1►2 = 1000-3500 l/min
- Qn 2►3 = 2050-7000 l/min
- Gwint wewnętrzny / Gwint wewnętrzny



| | |
|---------------------------------|---------------------|
| Konstrukcja | zawór osadowy |
| Ciśnienie robocze min/max | 0,5 ... 10 bar |
| Temperatura otoczenia min./max. | 0 ... 80 °C |
| Temperatura medium min./maks. | 0 ... 80 °C |
| Medium | Sprężone powietrze |
| Ciężar | Patrz tabela u dołu |



Dane techniczne

| Numer materiałowy | Króciec sprężonego powietrza wejście | Typ Przyłącze 1 | Przyłącze 2 |
|-------------------|--------------------------------------|------------------|-------------|
| 0821002003 | G 1/4 | Gwint wewnętrzny | G 1/4 |
| 0821002004 | G 3/8 | Gwint wewnętrzny | G 3/8 |
| 0821002002 | G 1/2 | Gwint wewnętrzny | G 1/2 |

| Numer materiałowy | Typ Przyłącze 2 | Przyłącze 3 (odpowietrzanie) | Typ Przyłącze 3 (odpowietrzanie) |
|-------------------|------------------|------------------------------|----------------------------------|
| 0821002003 | Gwint wewnętrzny | G 3/8 | Gwint wewnętrzny |
| 0821002004 | Gwint wewnętrzny | G 3/8 | Gwint wewnętrzny |
| 0821002002 | Gwint wewnętrzny | G 3/4 | Gwint wewnętrzny |

| Numer materiałowy | Wartość przepływu Qn 1►2 | Wartość przepływu Qn 2►3 | Ciężar |
|-------------------|--------------------------|--------------------------|---------|
| 0821002003 | 1000 l/min | 2050 l/min | 0,11 kg |
| 0821002004 | 2050 l/min | 2050 l/min | 0,12 kg |
| 0821002002 | 3500 l/min | 7000 l/min | 0,3 kg |

Przepływ znamionowy Qn przy 6 bar i $\Delta p = 1$ bar

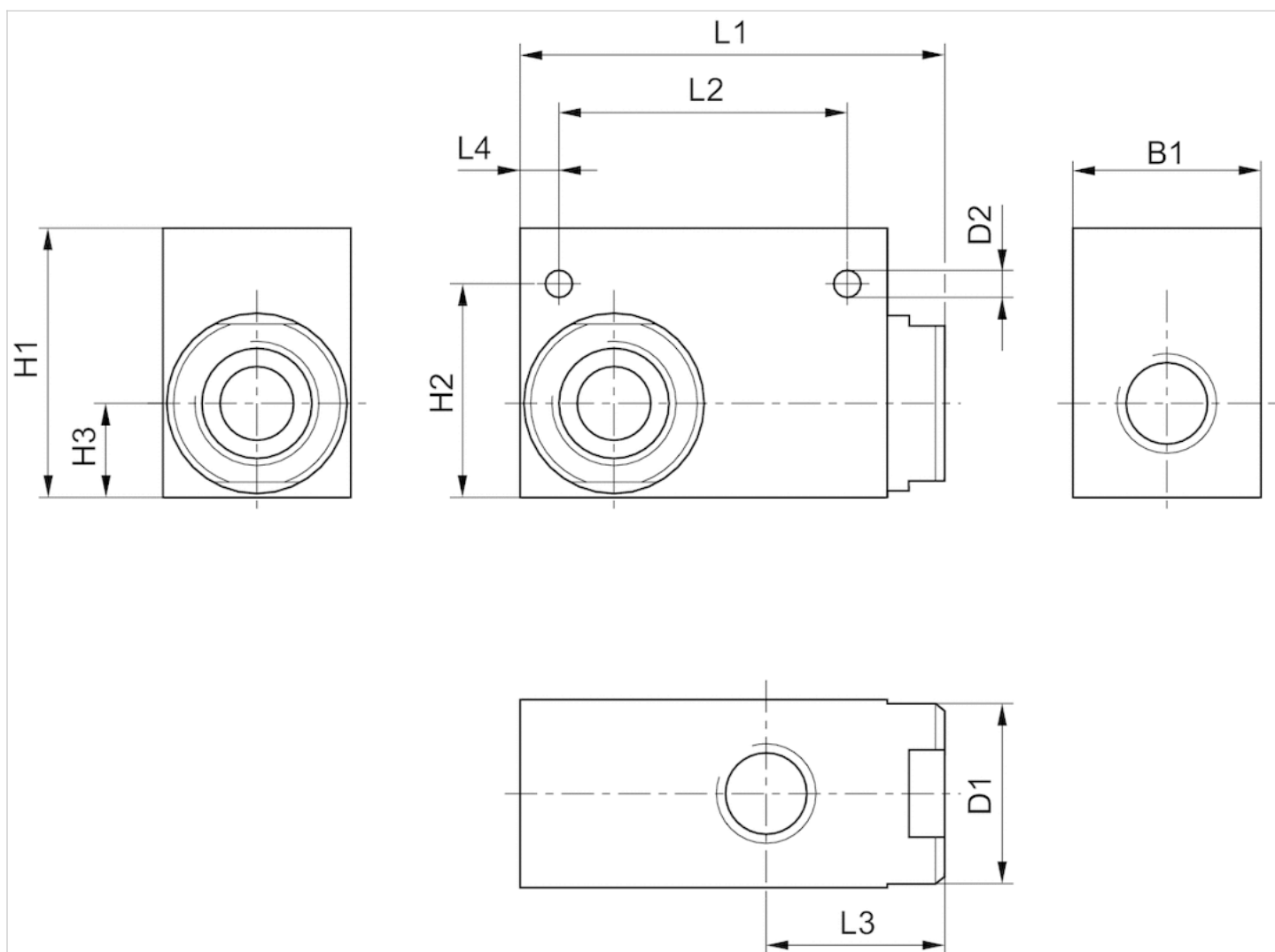
Informacje Techniczne

Materiał

| | |
|-----------|------------------|
| Obudowa | aluminium |
| Uszczelki | Kauczuk nitylowy |

Rozmiary

Rozmiary



Rozmiary

| Numer materiałowy | A1 | A2 | A3 | B1 | D1 | D2 | H1 | H2 | H3 | L1 | L2 | L3 | L4 |
|-------------------|-------|-------|-------|----|----|-----|----|------|------|------|----|------|-----|
| 0821002003 | G 1/4 | G 1/4 | G 3/8 | 25 | 25 | 5.5 | 36 | 30.2 | 13.2 | 62 | 38 | 26 | 8.5 |
| 0821002004 | G 3/8 | G 3/8 | G 3/8 | 25 | 25 | 5.5 | 42 | 30.2 | 13.2 | 62 | 38 | 26 | 8.5 |
| 0821002002 | G 1/2 | G 1/2 | G 3/4 | 44 | 40 | 6 | 55 | 43 | 21 | 78.5 | 50 | 34.5 | 9 |