

# siłownik wkręcany, Seria SWN

- Siła sprężynowania [N] 2,1 ... 17,5

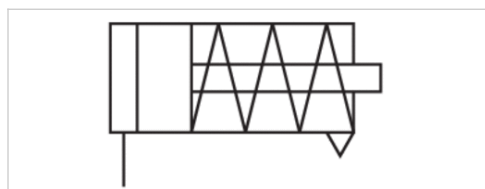
- Ø 6-16 mm

- O działaniu pojedynczym, wsunięty w stanie niezasilanym



Ciśnienie robocze min./max	2 ... 8 bar
Temperatura otoczenia min./max.	-20 ... 80 °C
Temperatura medium min./maks.	-20 ... 80 °C
Medium	Sprężone powietrze
Maks. wielkość cząstek	5 µm
Zawartość oleju w sprężonym powietrzu	0 ... 1 mg/m <sup>3</sup>
Ciśnienie służące do określania sił działania tłoka	6 bar
Ciężar	Patrz tabela u dołu

Siła sprężyny [N] min. - maks. w odniesieniu do Ø tłoka i skoku S jest podana w tabeli wymiarów.



## Dane techniczne

Śr. tłoka	6 mm	10 mm	16 mm
Skok 5	0822406900	0822406910	0822406920
10	0822406901	0822406911	0822406921
15	0822406902	0822406912	0822406922

## Dane techniczne

Śr. tłoka	6 mm	10 mm	16 mm
Siła tłoka przy wysuwaniu	15 N	38 N	100 N

## Informacje Techniczne

Punkt rosy pod ciśnieniem musi leżeć co najmniej 15 °C poniżej temperatury otoczenia i medium i może wynosić max. 3 °C .  
Zawartość oleju w sprężonym powietrzu musi być stała przez cały okres żywotności.  
Stosować wyłącznie oleje zaaprobowane przez firmę AVENTICS. Więcej informacji znajduje się w dokumencie „Informacje techniczne“ (dostępny w MediaCentre).

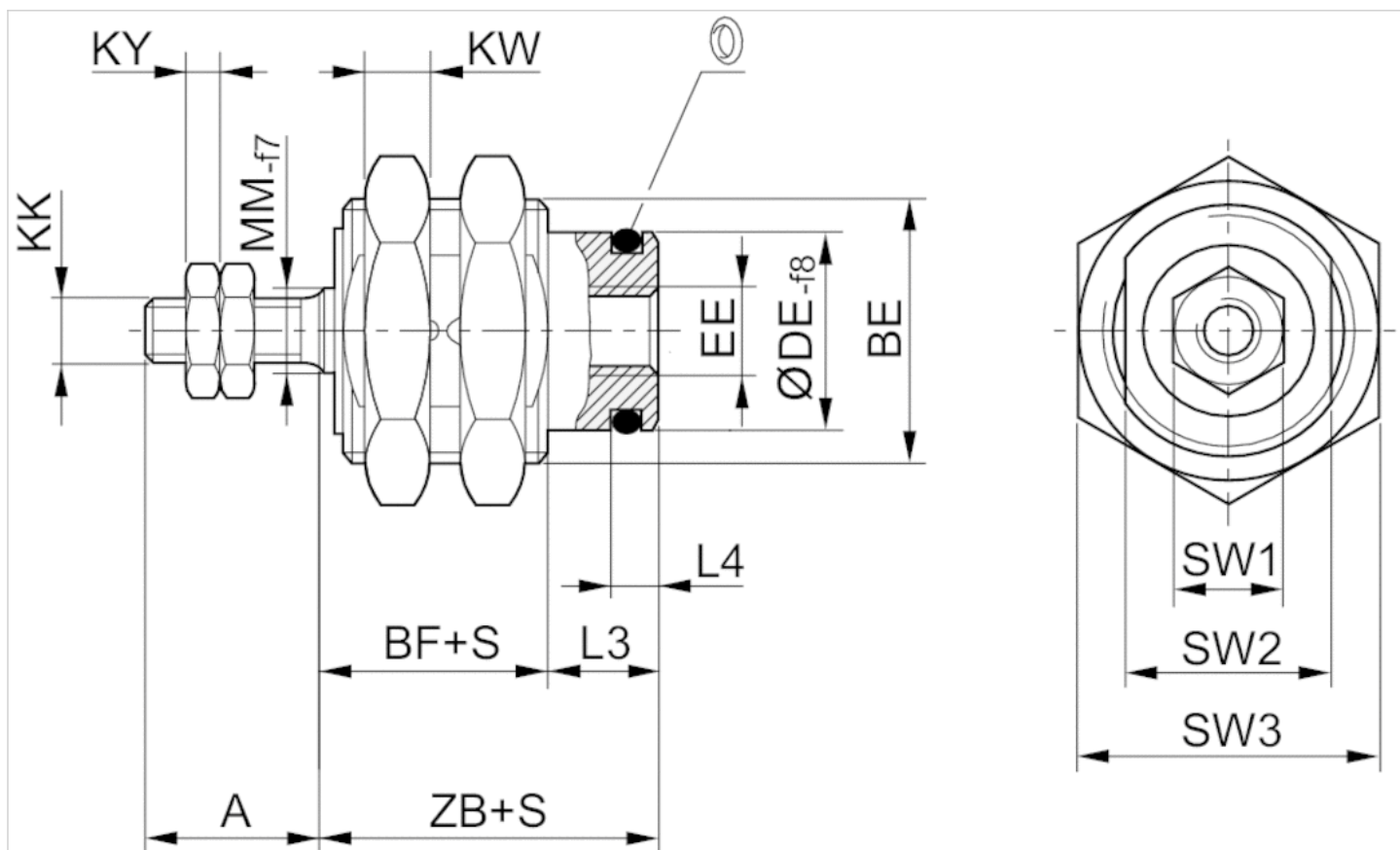
## Informacje Techniczne

Materiał	
Rura cylindra	Mosiądz, niklowany
Tłoczek	Stal nierdzewna

Materiał	
Pokrywa przednia	Mosiądz
Nakrętka tłoczyska	Stal, ocynkowany

## Rozmiary

## Rozmiary



S = skok

## Rozmiary

Śr. tłoka	S	A	BE	BF	DE 1)	Siła sprężynowania [N] min.
6 mm	5	7	M10x1	8.5	7.6	2.4
6 mm	10	7	M10x1	10.5	7.6	2.1
6 mm	15	7	M10x1	12.5	7.6	2.3
10 mm	5	10	M16x1,5	9.5	12	5.8
10 mm	10	10	M16x1,5	11	12	4.1
10 mm	15	10	M16x1,5	13	12	3.9
16 mm	5	12	M22x1,5	12.8	18.5	14
16 mm	10	12	M22x1,5	13.8	18.5	11.5
16 mm	15	12	M22x1,5	15.3	18.5	8.5

Śr. tłoka	Siła sprężynowania [N] max.	EE	KK	KW	KY	L3	L4	MM	SW1	SW2	SW3	ZB
6 mm	4.4	M5	M3	3	2.3	6	2.5	3	5.5	9	14	14.5
6 mm	5.8	M5	M3	3	2.3	6	2.5	3	5.5	9	14	16.5

Śr. tłoka	Siła sprężynowania [N] max.	EE	KK	KW	KY	L3	L4	MM	SW1	SW2	SW3	ZB
6 mm	5	M5	M3	3	2.3	6	2.5	3	5.5	9	14	18.5
10 mm	9.2	M5	M4	6	3	7	3	5	7	14	22	16.5
10 mm	7.7	M5	M4	6	3	7	3	5	7	14	22	18
10 mm	8.3	M5	M4	6	3	7	3	5	7	14	22	20
16 mm	17	M5	M5	5	3.8	6.7	3.2	5	8	20	27	19.5
16 mm	16.5	M5	M5	5	3.8	6.7	3.2	5	8	20	27	20.5
16 mm	17.5	M5	M5	5	3.8	6.7	3.2	5	8	20	27	22

1) Zalecany otwór gniazdowy DE

### Ciężar [kg]

Śr. tłoka	S	Ciężar kg
6 mm	5	0,01 kg
6 mm	10	0,01 kg
6 mm	15	0,011 kg
10 mm	5	0,018 kg
10 mm	10	0,02 kg
10 mm	15	0,022 kg
16 mm	5	0,04 kg
16 mm	10	0,043 kg
16 mm	15	0,046 kg

S = skok