

AR553 Przetwornik temperatury



AR553
wersja standard



AR553/L150/T
sonda na rurce
ze stali nierdzewnej
wersja kanałowa



AR553/LCD
wersja z wyświetlaczem



- obudowa z bocznymi uchwytami ułatwiającymi montaż
- sonda zintegrowana z obudową, zewnętrzna w obudowie, z przewodem lub na rurce ze stali nierdzewnej, opcjonalne wykonanie kanałowe
- wyjście prądowe 4÷20 mA (2-przewodowe z zasilaniem w pętli prądowej), napięciowe 0÷10 V (3-przewodowe) lub interfejs RS485
- programowalne zakresy przetwarzania temperatury
- bez separacji galwanicznej wejście / wyjście
- wyświetlacz LCD z klawiaturą (opcja w zamówieniu) umożliwiającą konfigurację parametrów
- konfiguracja parametrów z klawiatury, poprzez port RS485 lub port PRG (programator AR956 lub AR955) i bezpłatny program komputerowy ARsoft-CFG umożliwiający szybkie ustawianie oraz kopiowanie wszystkich parametrów konfiguracyjnych
- stopień ochrony IP65 zapewniany przez obudowę zwiększającą niezawodność pracy dzięki dużej odporności przed wnikaniem wody i płynów oraz kondensacją powierzchniową pary wodnej we wnętrzu urządzenia
- możliwość zasilania z programatora AR956 podczas konfiguracji parametrów

Sposób Zamawiania

AR553 / □ / □ / □ / □

Wyświetlacz		Kod
LCD*		LCD
bez wyświetlacza		-

Wyjście		Kod
wyjście 4÷20 mA		I
wyjście 0÷10 V		U
interfejs RS485		RS485

Sposób montażu sondy		Kod
radialny (standard)		-
tylny (kanałowy)		T

Rodzaj sondy pomiarowej		Kod
zintegrowana z obudową (standard)		-
zewnętrzna z przewodem 1,5m*		2
zewnętrzna w obudowie z przewodem 1,5m*		3
na rurce ze stali nierdzewnej, długość 140 mm*		L150
na rurce ze stali nierdzewnej, długość 240 mm*		L250

* opcje za dodatkową opłatą

Przykład:

Uwaga: dla standardowego wykonania wystarczy podać rodzaj wyjścia, np.: AR553/I

AR553 / I

AR553 bez wyświetlacza, wyjścia 4÷20 mA, radialnie zamontowana sonda zintegrowana z obudową

AR553 / LCD / U / L150 / T

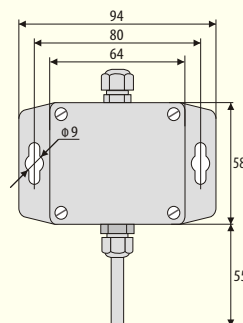
AR553 z wyświetlaczem, wyjście analogowe 0÷10 V, sonda na rurce nierdzewnej o długości 140 mm zamontowana z tyłu obudowy (montaż kanałowy)

DANE TECHNICZNE

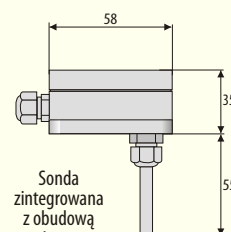
Zakres pomiarowy	-30÷80 °C (-50÷120 °C dla sondy zewnętrznej z przewodem AR553/2)
Zakres przetwarzania	programowalny w zakresie pomiarowym, fabrycznie -30÷60 °C
Dokładność pomiaru	±0,5 °C w zakresie -10÷85 °C, ±2 °C w zakresie pozostałym zakresie
Rozdzielczość pomiarowa	0,1 °C
Okres pomiarowy	1s
Wyświetlacz (opcja)	LCD, 4 cyfry 10 mm
Wyjścia prądowe (I _H)	4÷20 mA (2-przewodowe), obciążalność R ₀ < (U _{zss} -12) / 22 mA
napięciowe (U _H)	0÷10 V (3-przewodowe), obciążalność I ₀ < 4,5 mA (R _w > 2,5 kΩ)
cyfrowe (nieseparowane)	RS485, MODBUS-RTU, SLAVE
Zasilanie dla wyjścia 4÷20 mA	12÷36 Vdc (2-przewodowe, 2P) zasilanie w pętli prądowej
dla wyjścia 0÷10 V	18÷30 Vdc, pobór prądu: ~7mA (z LCD i bez LCD)
wersja z RS485	9÷28 Vac lub 9÷36 Vdc, pobór prądu: ~5mA (z LCD i bez LCD)
Warunki pracy standard	-30÷80 °C, <100% RH (bez kondensacji)
z wyświetlaczem LCD	-20÷70 °C, <100% RH (bez kondensacji)

DANE MONTAŻOWE

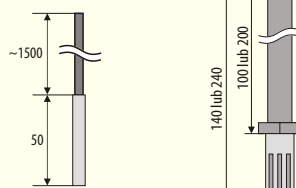
Wymiary	58x94x35 mm
Materiał	poliwęglan



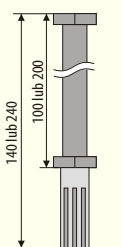
Sonda zintegrowana z obudową AR553



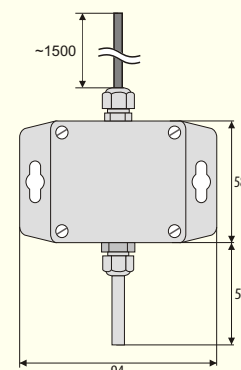
Sonda zintegrowana z obudową wykonanie kanałowe AR553/T



Sonda zewnętrzna z przewodem AR553/2



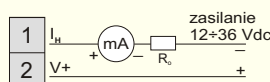
Sonda na rurce ze stali nierdzewnej AR553/L150 AR553/L250



Sonda zewnętrzna w obudowie z przewodem AR553/3

LISTWA ZACISKOWA

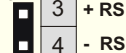
AR553/I



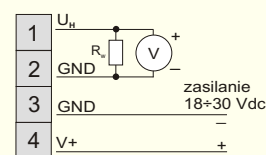
AR553/RS485



JP1



AR553/U



Wersja 1.0.0 2017-03-10