



Trasa kabli bez tajemnic dzięki LKZ-1500

Charakterystyka

Zestaw lokalizacyjny LKZ-1500, składający się z nadajnika i odbiornika, pozwala na odnalezienie, zidentyfikowanie i śledzenie trasy ułożenia obiektów zakopanych w ziemi, tj.:

- przewody i kable energetyczne, sterownicze, teleinformatyczne i telekomunikacyjne,
- podziemne elementy instalacji odgromowej, instalacje ochrony katodowej,
- instalacje wodne i kanalizacyjne,
- instalacje paliwowo-przesyłowe (gazociągi, rurociągi),
- instalacje grzewcze i rury preizolowane.

Odbiorcy to firmy energetyczne i instalacyjne, firmy wykonujące prace ziemne, budownictwo, kolej, telekomunikacja, rafinerie, wodociągi i instalacje sanitarne, firmy ciepłownicze oraz firmy geodezyjne.



Nadajnik

- Moc nadajnika: maks. 10 W (nastawy: 1 W, 2 W, 5 W, 10 W)
- Praca w trybie bezpośredniego podłączenia galwanicznego lub indukcyjnym: cęgowym (N-1, N-4, N-5) lub wewnętrzną anteną nadawczą,
- Nadawanie w trybie ciągłym lub ze stałym interwałem wydłużającym czas pracy akumulatora (akumulator 12 V / 7 Ah),
- Obudowa walizkowa, wyświetlacz segmentowy,
- Zakres temperatury roboczej od -20°C do +55°C
- Wymiary: 275 x 250 x 180 mm

Odbiornik

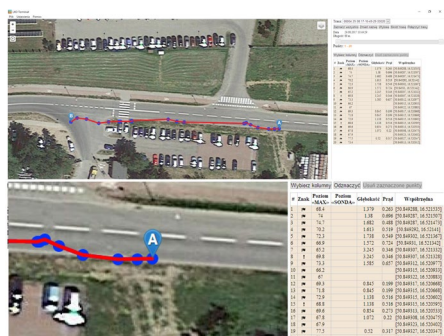
- Praca w szerokim zakresie częstotliwości – tryb pasywny (50...60 Hz, 100 Hz, 300 Hz, 550 Hz, 1450 Hz):
 - » power (50 Hz)
 - » eter (48 Hz...14 kHz)
 - » radio (10...36 kHz)
- Tryb aktywny: 273 Hz, 526 Hz, 1024 Hz, 8928 Hz, 33 kHz
- Detekcja uszkodzeń kabli – doziemienia (ramka A lub sonda DKI)
- Możliwość zasilenia z wymiennego akumulatora lub baterii (5x LR6 AA)
- Wyświetlacz graficzny obrazujący ułożenie, głębokość zalegania obiektu oraz kierunek prądu
- Głębokość lokalizacji do 6 m
- Wymiary: 700 x 300 x 140 mm
- Zakres temperatury roboczej od -20°C do +55°C



Funkcje lokalizatora

- Określenie kierunku ułożenia kabla, położenie kabla w stosunku do osi odbiornika (posiada funkcję „kompasu”).
- Określenie wartości prądu oraz głębokości zalegania kabli, zarówno w trybie aktywnym (z nadajnikiem), jak i w trybie pasywnym (bez nadajnika).
- Zapisanie trasy ułożenia obiektu na mapie. Pamięć do 10 000 punktów -współrzędnych.
- Możliwość odnalezienia miejsc uszkodzenia kabla.

Urządzenie, dzięki dowolnemu modułowi GPS oraz dedykowanemu programowi (**LKZ Terminal**) umożliwi wykreślenie trasy ułożenia obiektu lub zaznaczenia jego położenia na mapie. Komunikacja odbiornika z modułem GPS po Bluetooth.



Sonel LKZ Terminal

LKZ Terminal to dedykowany program do obsługi danych zapisanych w LKO-1500. Umożliwia naniesienie na mapę trasy z prowadzonej lokalizacji oraz odczyt danych zapisanych w odbiorniku, w skład których wchodzi:

- współrzędne miejsca pomiaru według informacji GPS,
 - odczyt głębokości obiektu i wartość prądu w nim płynącego,
 - kierunek wymuszonego prądu,
 - częstotliwości pracy,
 - data i czas lokalny w momencie pomiaru według informacji GPS.
- Zalecany moduł GPS: GT-750.

Akcesoria standardowe



Lokalizator LKN-1500 - nadajnik
WMXXLKN1500



Lokalizator LKN-1500 - odbiornik
WMXXLKO1500



Ośłona przeciwśloneczna
WAPOZSL4



Krokodylek 1 kV 20 A czerwony / niebieski
WAKRORE20K02
WAKROBU20K02



Przewód 5 m 1 kV (wtyki bananowe) czerwony / niebieski
WAPRZ005REBB
WAPRZ005BUBB



Sonda grunto-wa 23 cm
WASONG23



Futurał L13
WAFUL13



Zasilanie

Pojemnik na baterie
WAPOJ3

Akumulator NiMH 6 V, 2 Ah
WAAKU23

Zasilacz do ładowania akumulatorów Z16 (nadajnik)
WAZASZ16

Zasilacz do ładowania akumulatorów Z17 (odbiornik)
WAZASZ17

Akcesoria opcjonalne



Cęgi nadawcze
N-1 (fi 52 mm)
WACEGN1BB
N-4 (fi 110 mm)
WACEGN4
N-5 (fi 125 mm)
WACEGN5



Moduł GPS GT-750
WAADAGT750



Sondy

Sonda DK1
WASONDK1

Adapter - ramka A
WAADALKZRA2