

CAT III

600V

IP 65

WBUDOWANA
LATARKA

BLUETOOTH



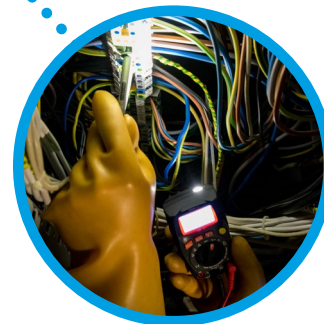
Wyjątkowa trwałość i wytrzymałość

Wychodząc naprzeciw oczekiwaniom klientów w urządzeniu CMM-11 zadaliśmy, aby przypadkowe uderzenie nie było przyczyną uszkodzenia. Elastomer stanowiący integralną część obudowy jednocześnie chroni przed upadkami i amortyzuje wywołane nimi wstrząsy.



Ochrona przed wnikaniem kurzu i strumieniami wody

Obudowa została specjalnie zaprojektowana do wykorzystania urządzenia podczas pracy w terenie. Stopień ochrony na poziomie IP65 zabezpiecza urządzenie przed wnikaniem kurzu i pyłów oraz przed przypadkowym zalaniem strugą wody.



Widoczność w każdych warunkach

Niedostateczne oświetlenie miejsca pomiarowego przestaje być przeszkodą dzięki wbudowanej latarce.



Kompaktowa obudowa

Mało miejsca w torbie narzędziowej? Z multimetrem CMM-11 nie będzie to już problemem. Dzięki małym gabarytom multimetr zmieści się nawet do kieszeni.



Komunikacja bezprowadowa

Urządzenie posiada możliwość bezprzewodowej wysyłki wyników pomiarowych w trybie „na żywo” do aplikacji mobilnej Sone! Multimeter Mobile. Pozwala ona na rejestrowanie wyników, katalogowanie ich, uzupełnianie o opis i zdjęcia oraz późniejszą wysyłkę jako załącznika w wiadomości e-mail.

Kieszonkowy multimetr o twardym charakterze

Specyfikacja techniczna

Funkcje pomiarowe	Zakres	Rozdzielczość	Dokładność ±(% w.m. + cyfry)
Napięcie AC / DC	do 600 V	od 0,001 V	od ±(1,0% w.m. + 3 cyfry)
Natężenie AC / DC	do 10,00 A	od 0,1 µA	od ±(1,0% w.m. + 3 cyfry)
Rezystancja	do 40,00 MΩ	od 0,1Ω	od ±(1,0% w.m. + 4 cyfry)
Częstotliwość	do 99,99 kHz	od 0,001 Hz	±(1,0% w.m. + 5 cyfr)
Pojemność	do 4000 µF	od 0,01 nF	od ±(3,0% w.m. + 5 cyfr)
Cykl roboczy (%)	✓	0,1%	±(1,2% w.m. + 2 cyfrt)
Ciągłość / Test diody	✓ / ✓		
Cechy podstawowe			
Zliczanie		4,000 cyfr	
HOLD		✓	
Wybór zakresu ręczny / automatyczny		✓ / ✓	
Cechy zaawansowane			
MIN / MAX		✓ / ✓	
Pomiar TRMS		✓	
Pamięć		w aplikacji mobilnej	
Komunikacja Bluetooth		✓	
Cechy pozostałe			
Łatwy dostęp do bezpieczników A / mA		✓ / ✓	
Automatyczne wyłączanie urządzenia		✓	
Wskaźnik rozładowanej baterii		✓	
Wbudowana latarka		✓	
Beeper		✓	
Wyświetlacz			
Rodzaj		segmentowy	
Podświetlenie ekranu		✓	
Bezpieczeństwo i warunki użytkowania			
Kategoria pomiarowa (PN-EN 61010)		CAT III 600 V	
Stopień ochrony		IP65	
Wymiary		121 x 67 x 35 mm	
Temperatura pracy		5...40°C	
Temperatura przechowywania		-20...+60°C	

Akcesoria standardowe



Komplet przewodów pomiarowych do CMM (CAT IV, S)

WAPRZCMM1



2x bateria LR03 AAA 1,5 V



Certyfikat kalibracji



Instrukcja obsługi

Akcesoria dodatkowe



Komplet przewodów pomiarowych do CMM

do CMM/CMP WAPRZCMP1

CAT IV, M WAPRZCMM2



Krokodylek mini, 1 kV 10 A (kpl.)

WAKROKPL10MNI



Futerał S-1

WAFUTS1



Świadectwo wzorcowania wydawane przez akredytowane laboratorium

LSWPLCMM11

Skrót „w.m.” w określeniu dokładności oznacza wartość mierzoną.